



БИЛИМДИ БАЛЛАСО ЖАНА ОКУТУУ УСУЛДАРЫ БОРБОРУ
ЦЕНТР ОЦЕНКИ В ОБРАЗОВАНИИ И МЕТОДОВ ОБУЧЕНИЯ
CENTER FOR EDUCATIONAL ASSESSMENT AND TEACHING METHODS

СЕРТИФИКАТ

Настоящим подтверждается, что

Кичи-Кеминская сш им. Б. Юнусалиева

Принял(а) участие в Национальном оценивании
образовательных достижений учащихся (НООДУ)

Инна Валькова
Директор Центра оценки
в образовании и методов обучения



20-октябрь 2008 г.



**Билим талдоо,
баалоо жана
мониторинг
борбору**



**Центр анализа,
оценки и
мониторинга
образования**

Бишкек ш., Токтогул коч. 216
тел: +996 (771) 64 -74- 96;

г.Бишкек, ул. Токтогула 216
тел: +996 (771) 64 -74- 96;

от _____ № _____

Директору школы

Уважаемый директор,

Поздравляем Вас с осенними праздниками, желаем всего самого лучшего, здоровья, благополучия, ярких моментов, чтобы ученики и Ваш коллектив всегда Вас радовали.

Мы учреждение «Центр анализа, оценки и мониторинга образования» предлагаем Вам новую образовательную услугу – тестирование учащихся 5-10 классов. Школьный тест, предлагаемый нами, – это форма внешнего независимого оценивания и мониторинга учащихся школ в соответствии с образовательным стандартом Кыргызской Республики, с этих моментов уже идет подготовка ученика к тестам типа ОРТ которое они в будущем будут сдавать и учетом достижений мировой практики школьного тестирования, а также подготовка к мировым тестам как Toefl, SAT и др.

Предметы:

- 5-класс Математика, Кыргыз тил/Русский язык, Табият тануу, окуу түшүнүү, математика сабаттуулук (логика), (математическая грамотность)
- 6-класс Математика, Кыргыз тил/Русский язык, биология, окуу түшүнүү, математика сабаттуулук (логика), (математическая грамотность)
- 7 класс Математика, Кыргыз тил/Русский язык, Биология, Окуу түшүнүү, Математика сабаттуулук (логика), (математическая грамотность), Физика, география, история.
- 8-9-10 классы Математика, Кыргыз тил/Русский язык , Биология, Химия, Физика, Окуу түшүнүү , Математика сабаттуулук, (математическая грамотность), география, история.

Оплата теста 50 сом (5 сом из 50 сом оставляем в школу для помощи в организации и аренде помещения), продолжительность теста 90 минут.

Директору школы мы предоставляем независимую оценку всей школы и **каждого ученика** в целом. Также мы предоставляем на руки директора результат всего района в виде рейтинга, оценку и уровень всех школ (олимпиада района, подготовка к самой олимпиаде, составим список с первого по последнее место среди школ, по предметам). Тест разработан в соответствии с пройденными темами школ и уровня школы (средние школы, гимназии итд.). каждому ученику даем ему свой результат по всем предметам на фирменном бланке размера А4 с печатью, чтобы показал родителям, чтобы родители знали для чего отдали 50 сом. Результат в течении 1 недели будет на руках. По результатам проведенного теста в конце каждой четверти будем предоставлять отчет Вам в виде графиков и таблиц уровня и подготовленности школ.

В 2016-2017 учебном году нами проведен экспериментальный тест по пройденным темам среди школ Иссыкульской, Нарынской, Таласской и Чуйской областях, участвовало **151 школа**, около 25 000 учеников, на руки **каждому ученику** дали результат по предметам как показал результат школы. Директора школ и заведующие районным отделами довольны тестом, родители учащихся тоже довольны вышеуказанным тестом, так как ученик принес к себе домой реальный свой уровень на нашем фирменном бланке с нашей печатью в течении 5 рабочих дней.

Считаем что независимая экспертиза, мониторинг, анализ и оценка образования независимой организацией как Мы нужна для реформы и улучшения образования Республики. Как мы знаем независимая оценка образования практикуется во всех странах мира, что в свою очередь дает свои хорошие плоды. Наши тесты составлены профессионалами своего дела, каждый лучший в своей сфере. Путем проведения таких тестов нами создаются рабочие места для граждан. Оплата теста стоит только 50 сомов на все предметы включительно, следует отметить что 15 сом из них мы отдаем на распечатывание тестовой книжки для ученика, 15 сом тратится на поездку, гостиницы и питание для модераторов, 10 сом на зарплаты модераторов и составителей тестов, аппаратуры и инновации проекта. То есть мы видим здесь не коммерческую, а **социальный проект** который очень нужен для реформы образования Кыргызской Республики.

Мы сами приедем в школу и проведем тест в начале 2-ой четверти по всем пройденным темам 1-ой четверти, через 1 неделю результат уже направим в вашу школу. Просим Вас связаться с нами по номеру: **0771 64 74 96** для назначения даты проведения независимого мониторинга образования вверенной Вам школы.

Благодарим за проявленное сотрудничество, вместе с Вами мы обеспечим успешную учебу ученикам!

Приложение: образцы результатов примерные

С уважением,
генеральный директор



Э. Ч. Омураев

Омураев А.Б.

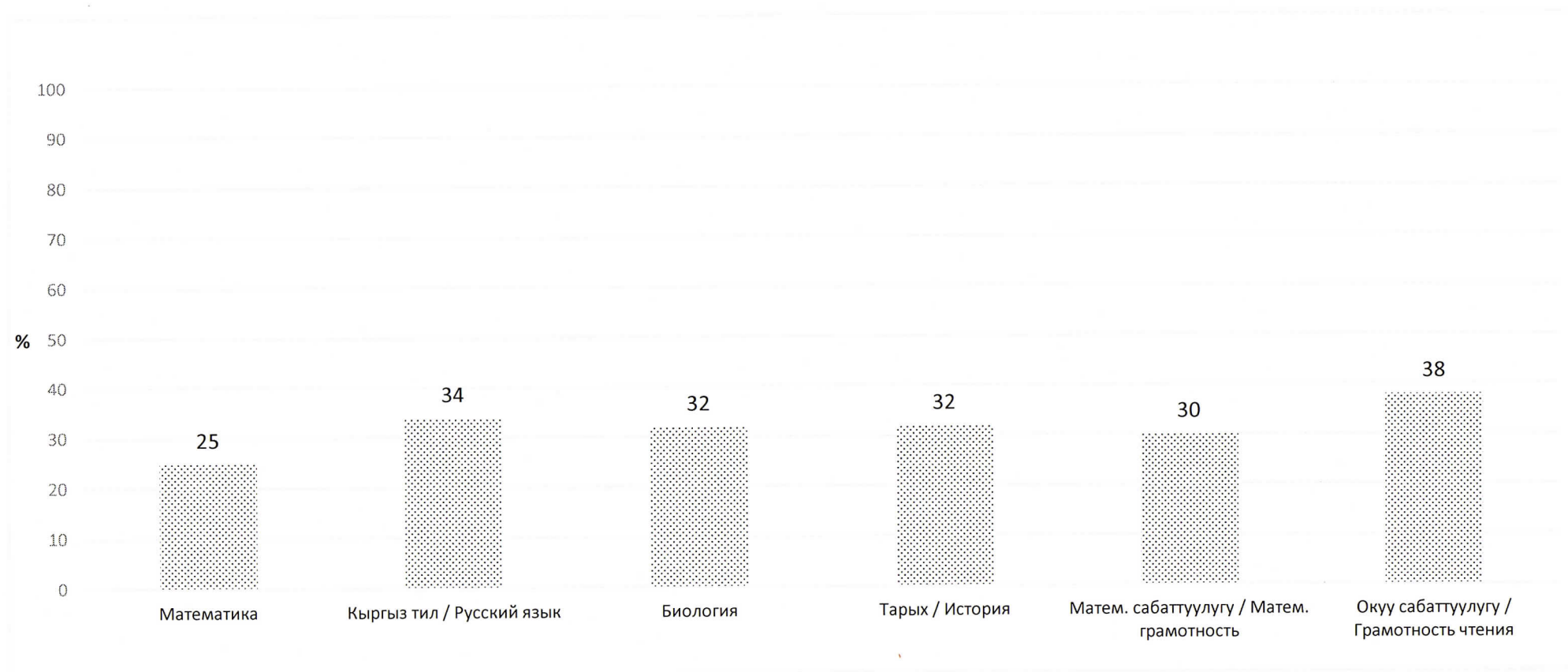
**БИЛИМ ТАЛДОО, БААЛОО ЖАНА МОНИТОРИНГ БОРБОРУ
ЦЕНТР АНАЛИЗА, ОЦЕНКИ И МОНИТОРИНГА ОБРАЗОВАНИЯ**

**Б.М.Юнусалиев ат. орто мектеби / Средняя школа им. Б.М.Юнусалиева
5-класс**

Кыргыз группа / Кыргызская группа

Класстын ар бир сабак боюнча орточо баасы (% менен).

Средняя оценка класса по предметам (%).



**БИЛИМ ТАЛДОО, БААЛОО ЖАНА МОНИТОРИНГ БОРБОРУ
ЦЕНТР АНАЛИЗА, ОЦЕНКИ И МОНИТОРИНГА ОБРАЗОВАНИЯ**



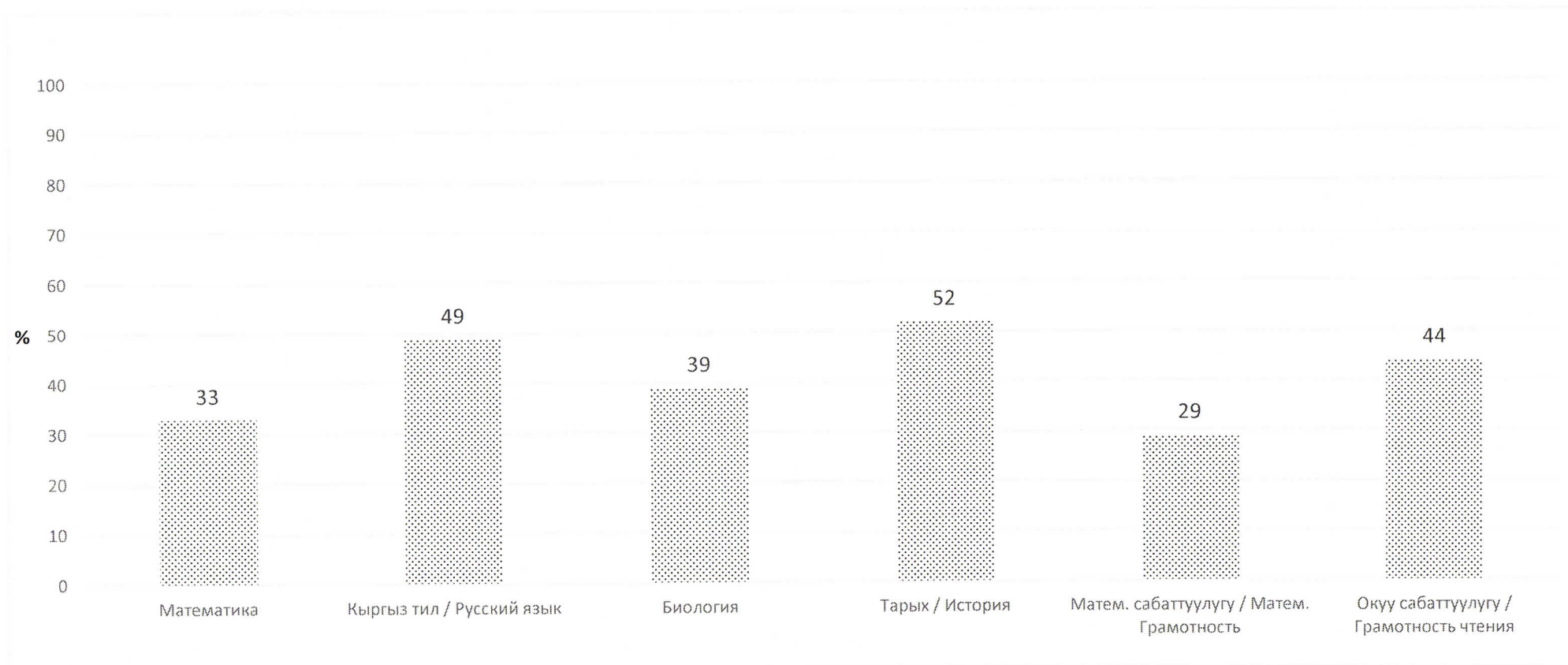
Б.М.Юнусалиев ат. орто мектеби / Средняя школа им. Б.М.Юнусалиева

6-класс

Кыргыз группа / Кыргызская группа

Класстын ар бир сабак боюнча орточо баасы (% менен).

Средняя оценка класса по предметам (%).



**БИЛИМ ТАЛДОО, БААЛОО ЖАНА МОНИТОРИНГ БОРБОРУ
ЦЕНТР АНАЛИЗА, ОЦЕНКИ И МОНИТОРИНГА ОБРАЗОВАНИЯ**

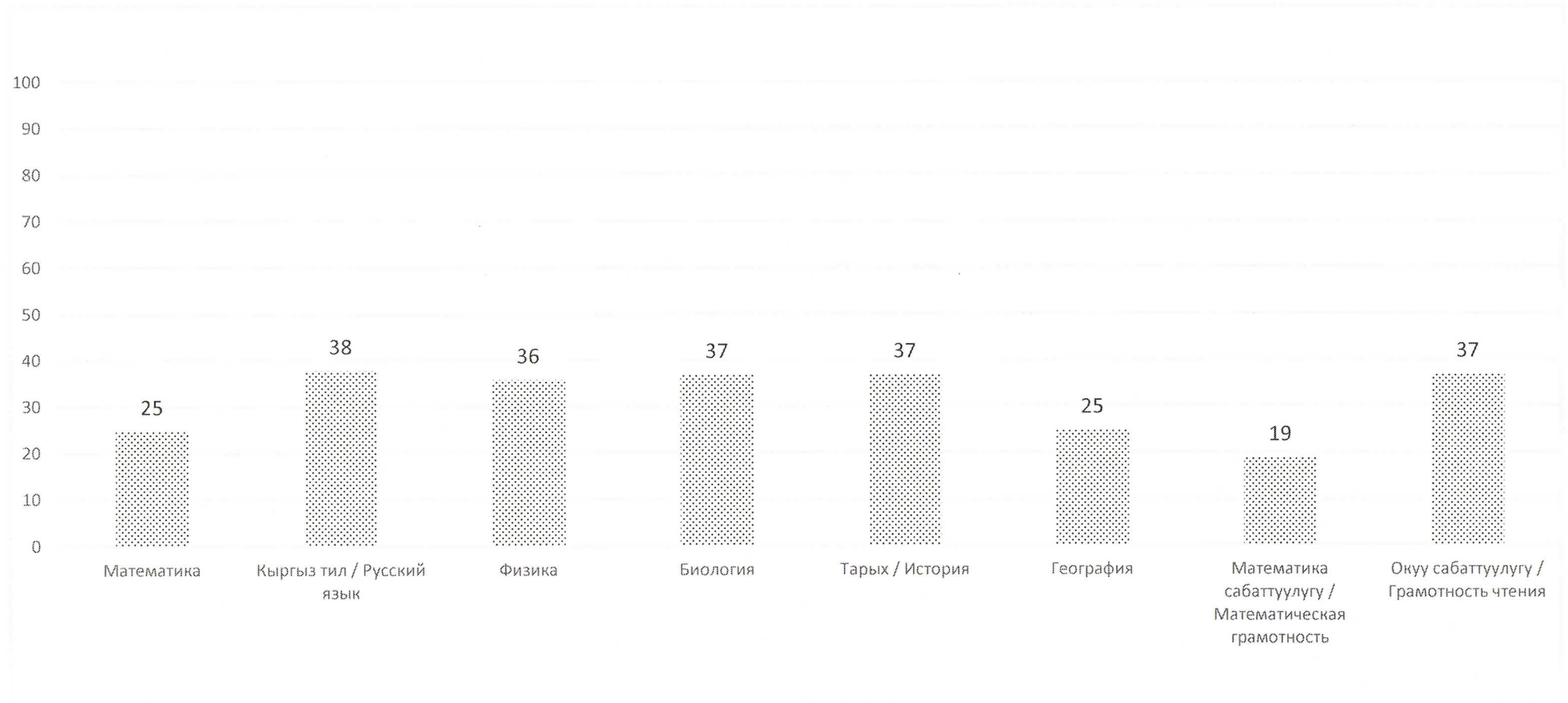


**Б.М.Юнусалиев ат. орто мектеби / Средняя школа им. Б.М.Юнусалиева
7-класс**

Кыргыз группа / Кыргызская группа

Класстын ар бир сабак боюнча орточо баасы (% менен).

Средняя оценка класса по предметам (%).



**БИЛИМ ТАЛДОО, БААЛОО ЖАНА МОНИТОРИНГ БОРБОРУ
ЦЕНТР АНАЛИЗА, ОЦЕНКИ И МОНИТОРИНГА ОБРАЗОВАНИЯ**

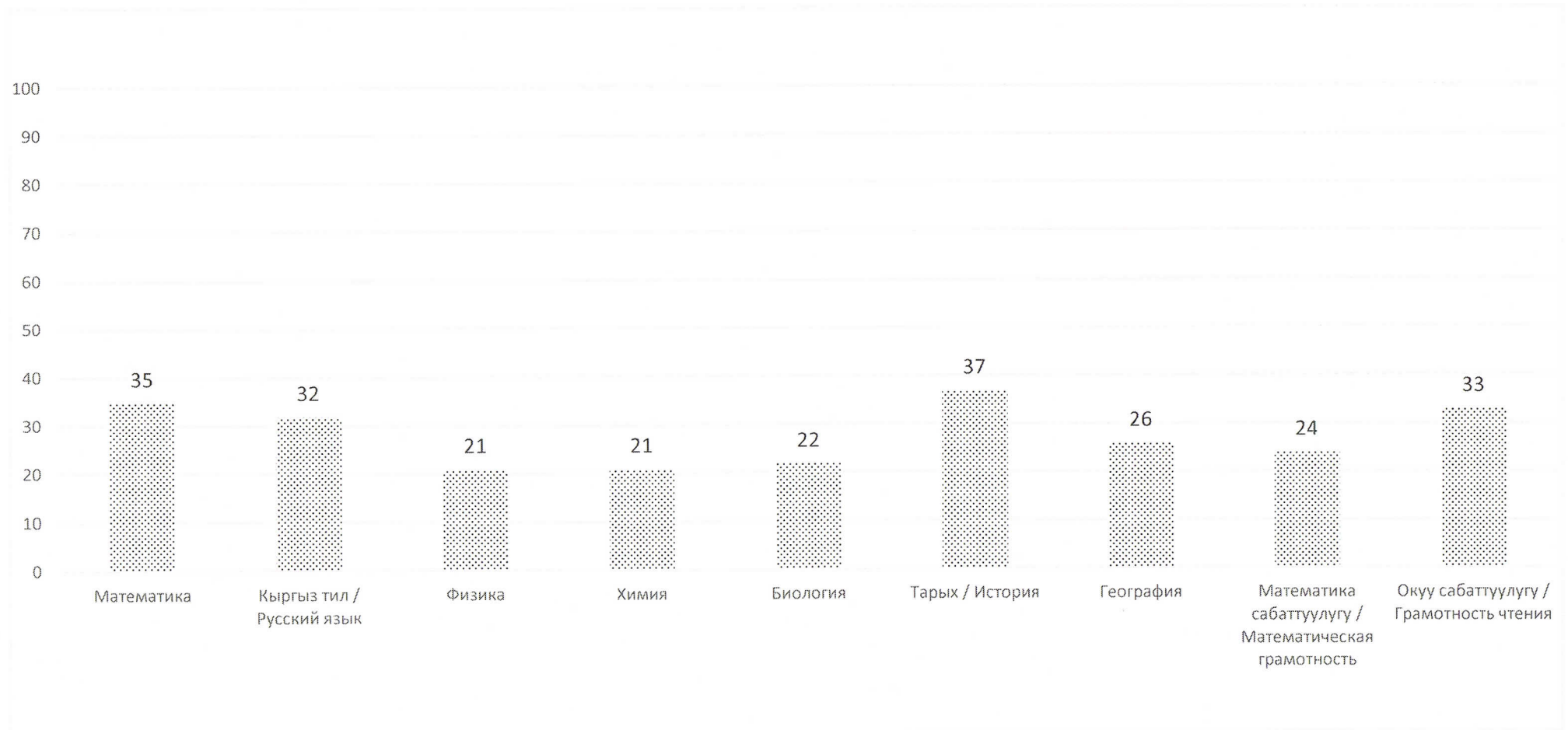


**Б.М.Юнусалиев ат. орто мектеби / Средняя школа им. Б.М.Юнусалиева
8-класс**

Кыргыз группа / Кыргызская группа

Класстын ар бир сабак боюнча орточо баасы (% менен).

Средняя оценка класса по предметам (%).



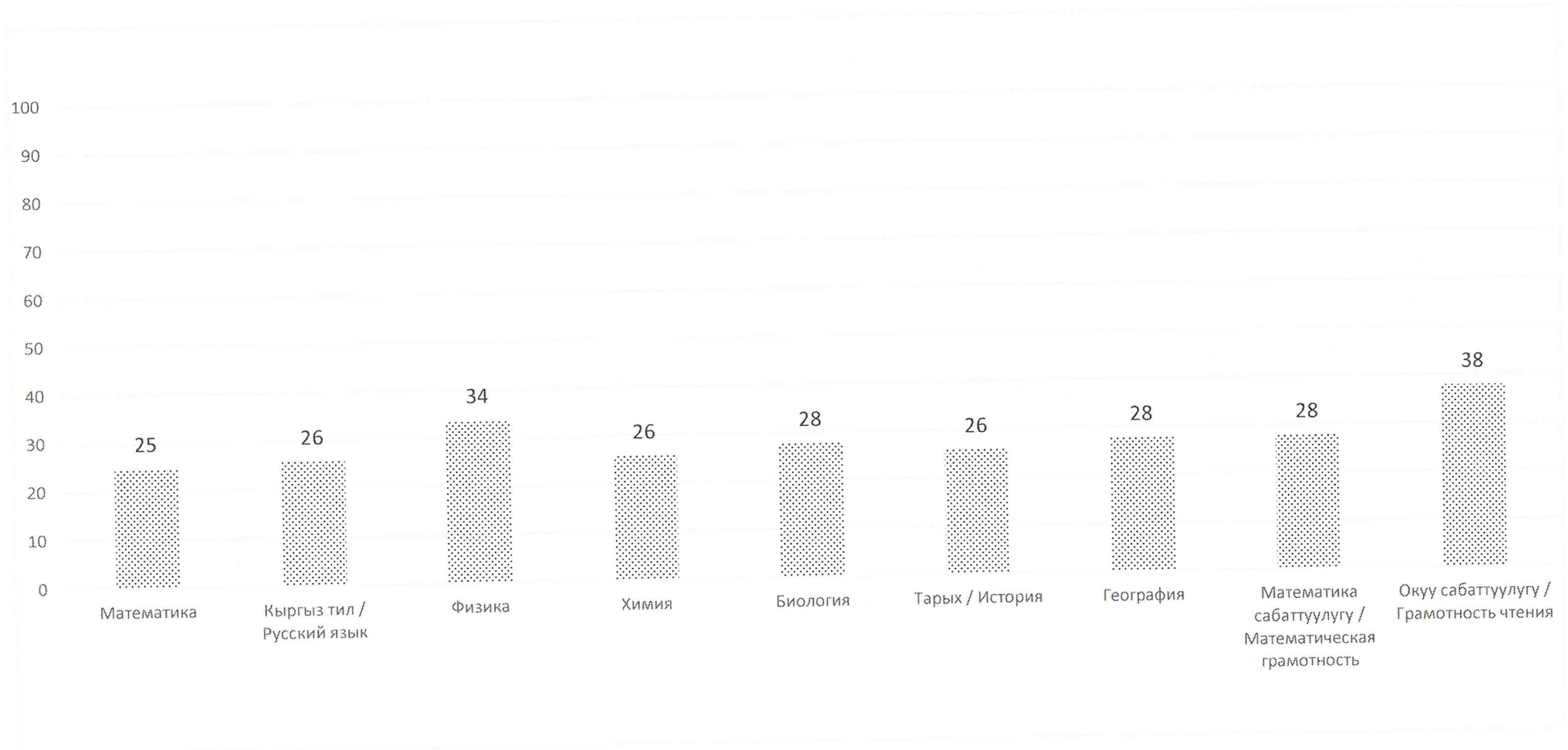
**БИЛИМ ТАЛДОО, БААЛОО ЖАНА МОНИТОРИНГ БОРБОРУ
ЦЕНТР АНАЛИЗА, ОЦЕНКИ И МОНИТОРИНГА ОБРАЗОВАНИЯ**

**Б.М.Юнусалиев ат. орто мектеби / Средняя школа им. Б.М.Юнусалиева
9-класс**

Кыргыз группа / Кыргызская группа

Класстын ар бир сабак боюнча орточо баасы (% менен).

Средняя оценка класса по предметам (%).



**БИЛИМ ТАЛДОО, БААЛОО ЖАНА МОНИТОРИНГ БОРБОРУ
ЦЕНТР АНАЛИЗА, ОЦЕНКИ И МОНИТОРИНГА ОБРАЗОВАНИЯ**



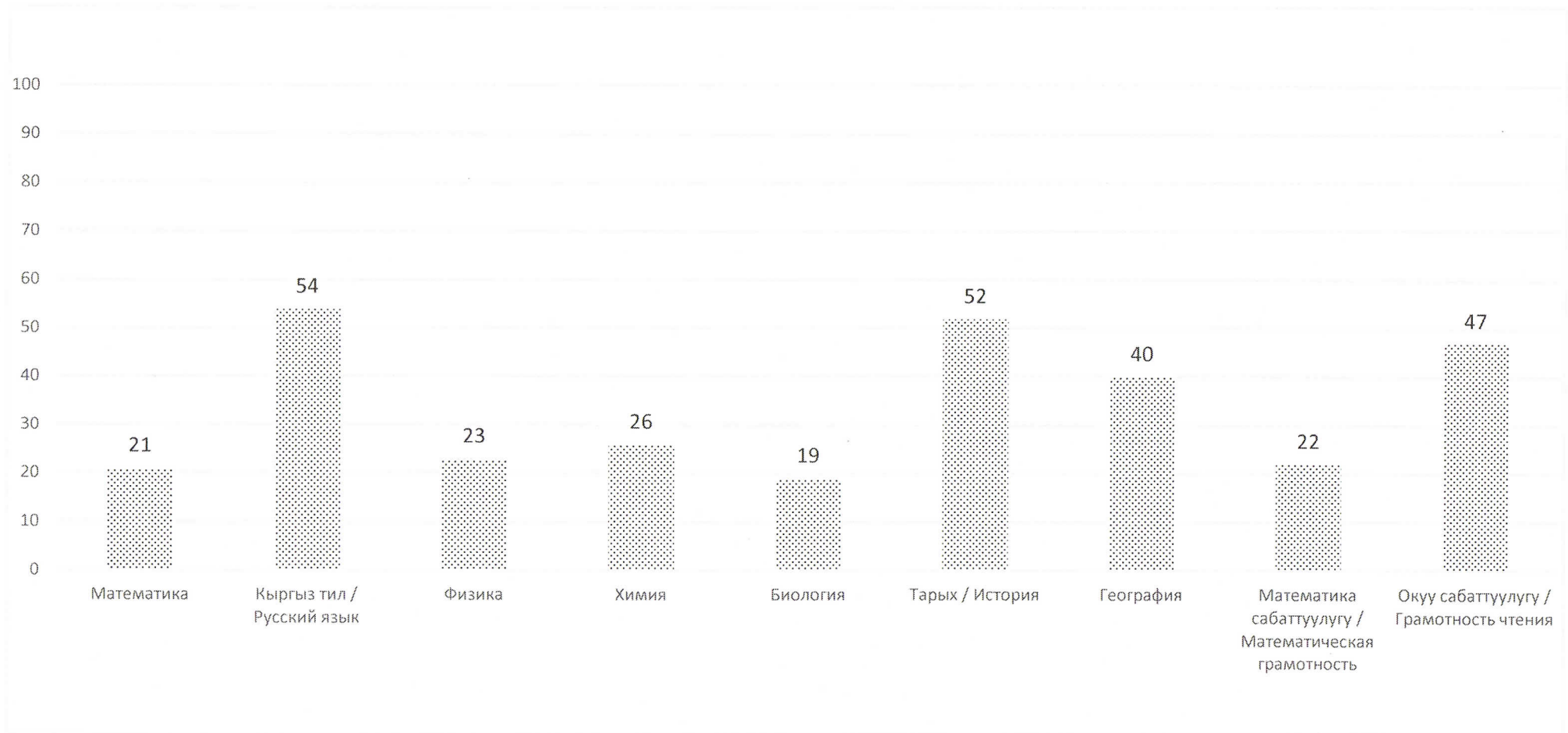
Б.М.Юнусалиев ат. орто мектеби / Средняя школа им. Б.М.Юнусалиева

10-класс

Кыргыз группа / Кыргызская группа

Класстын ар бир сабак боюнча орточо баасы (% менен).

Средняя оценка класса по предметам (%).



**БИЛИМ ТАЛДОО, БААЛОО ЖАНА МОНИТОРИНГ БОРБОРУ
ЦЕНТР АНАЛИЗА, ОЦЕНКИ И МОНИТОРИНГА ОБРАЗОВАНИЯ**

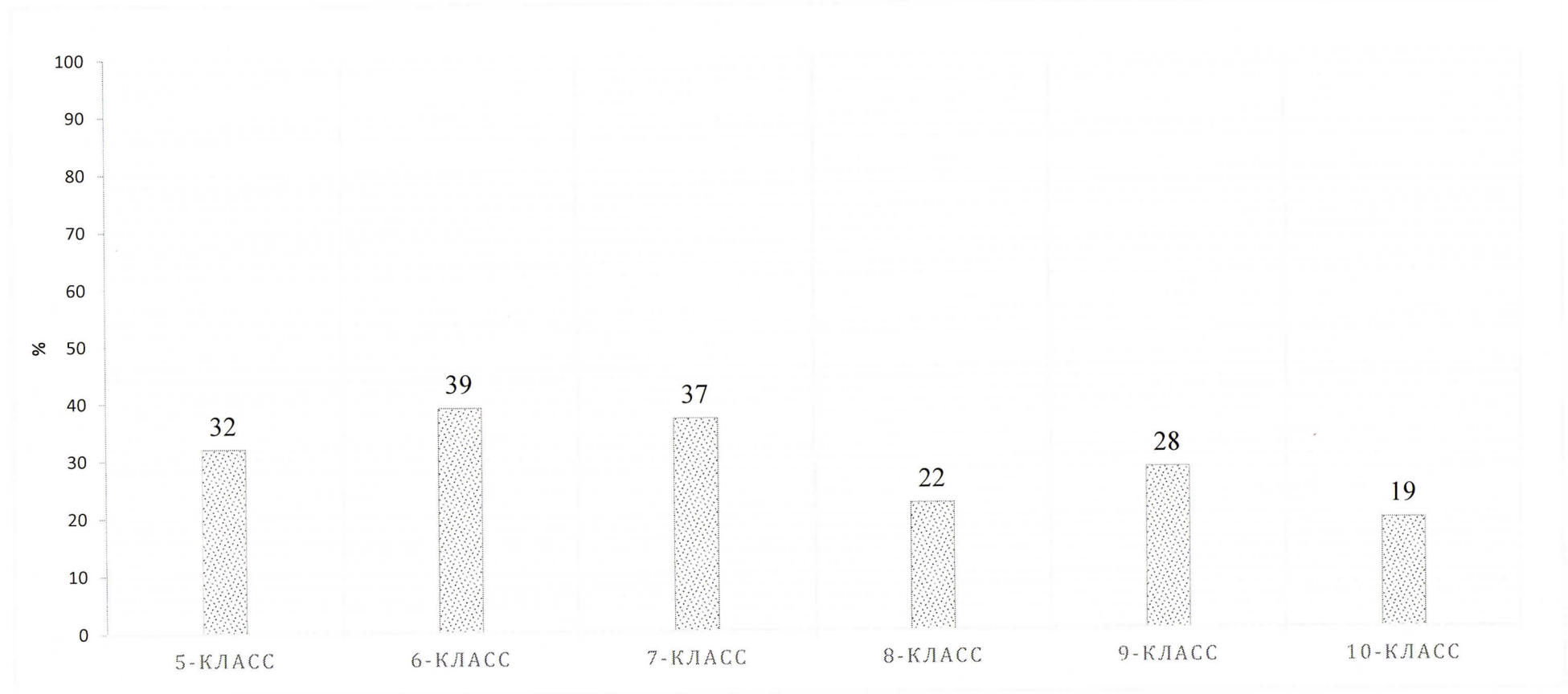


Биология / Биология

Кыргыз группа / Кыргызская группа

Берилген сабак боюнча ар бир класстын орточо ийгилиги (%)

Средняя оценка каждого класса по данному предмету (%).



**БИЛИМ ТАЛДОО, БААЛОО ЖАНА МОНИТОРИНГ БОРБОРУ
ЦЕНТР АНАЛИЗА, ОЦЕНКИ И МОНИТОРИНГА ОБРАЗОВАНИЯ**

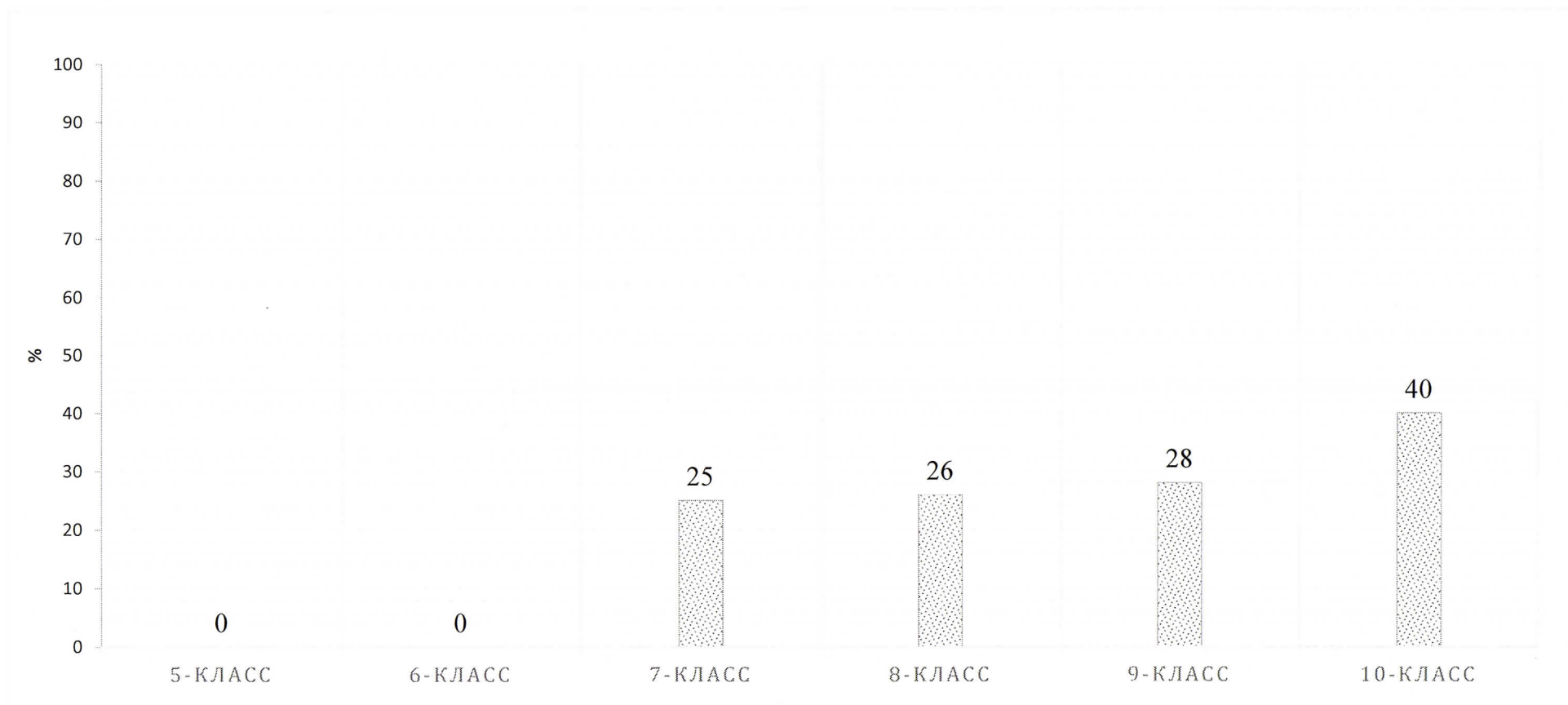


География / География

Кыргыз группа / Кыргызская группа

Берилген сабак боюнча ар бир класстын орточо ийгилиги (%)

Средняя оценка каждого класса по данному предмету (%).



**БИЛИМ ТАЛДОО, БААЛОО ЖАНА МОНИТОРИНГ БОРБОРУ
ЦЕНТР АНАЛИЗА, ОЦЕНКИ И МОНИТОРИНГА ОБРАЗОВАНИЯ**

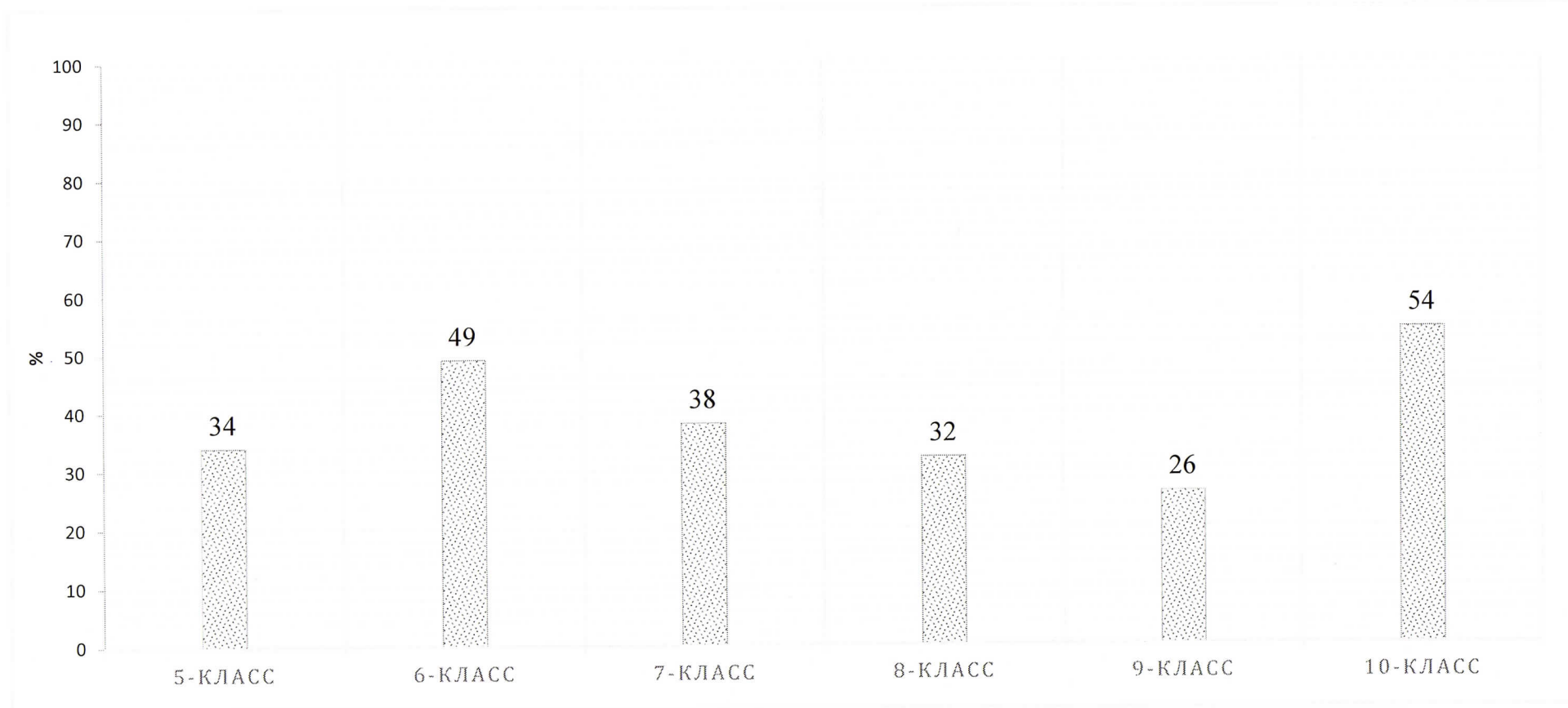


Кыргыз тил / Русский язык

Кыргыз группа / Кыргызская группа

Берилген сабак боюнча ар бир класстын орточо ийгилиги (%)

Средняя оценка каждого класса по данному предмету (%).



**БИЛИМ ТАЛДОО, БААЛОО ЖАНА МОНИТОРИНГ БОРБОРУ
ЦЕНТР АНАЛИЗА, ОЦЕНКИ И МОНИТОРИНГА ОБРАЗОВАНИЯ**

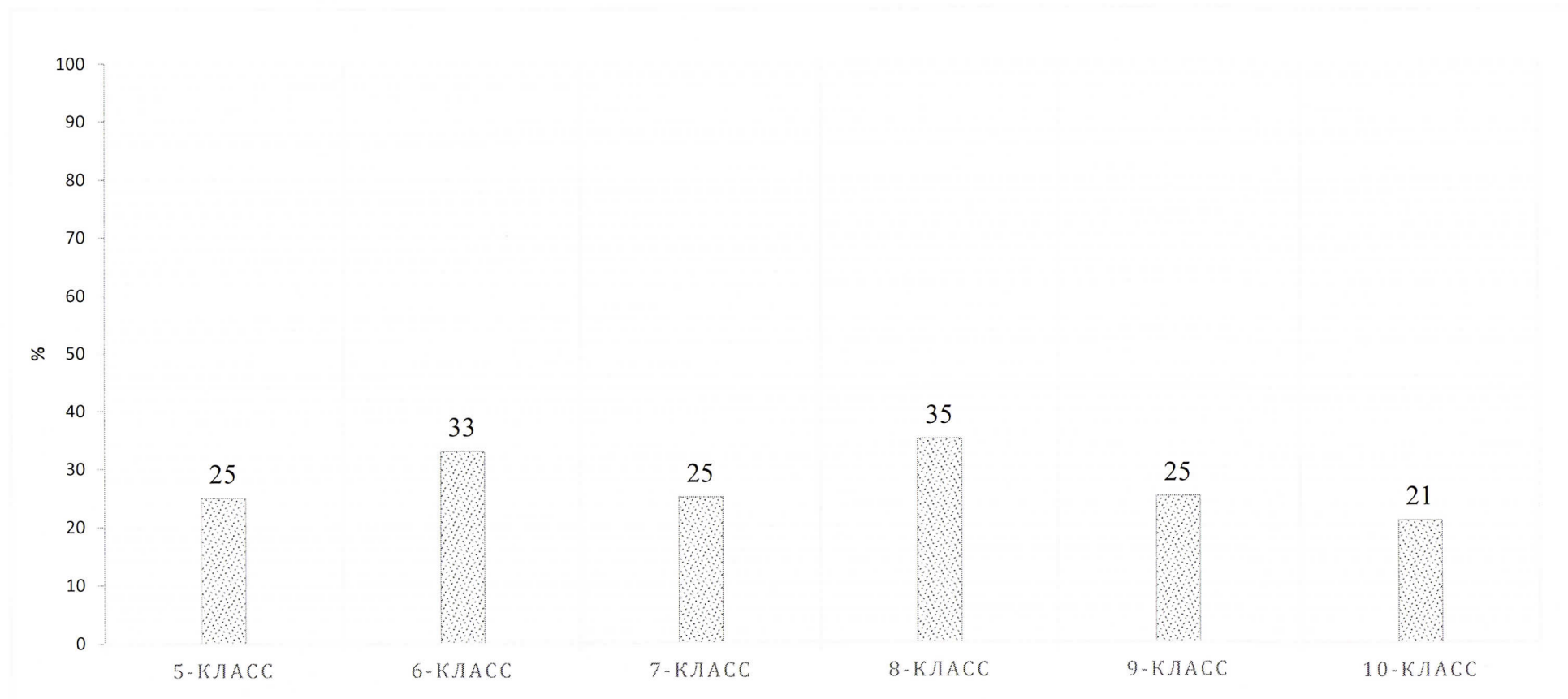


Математика / Математика

Кыргыз группа / Кыргызская группа

Берилген сабак боюнча ар бир класстын орточо ийгилиги (%)

Средняя оценка каждого класса по данному предмету (%).

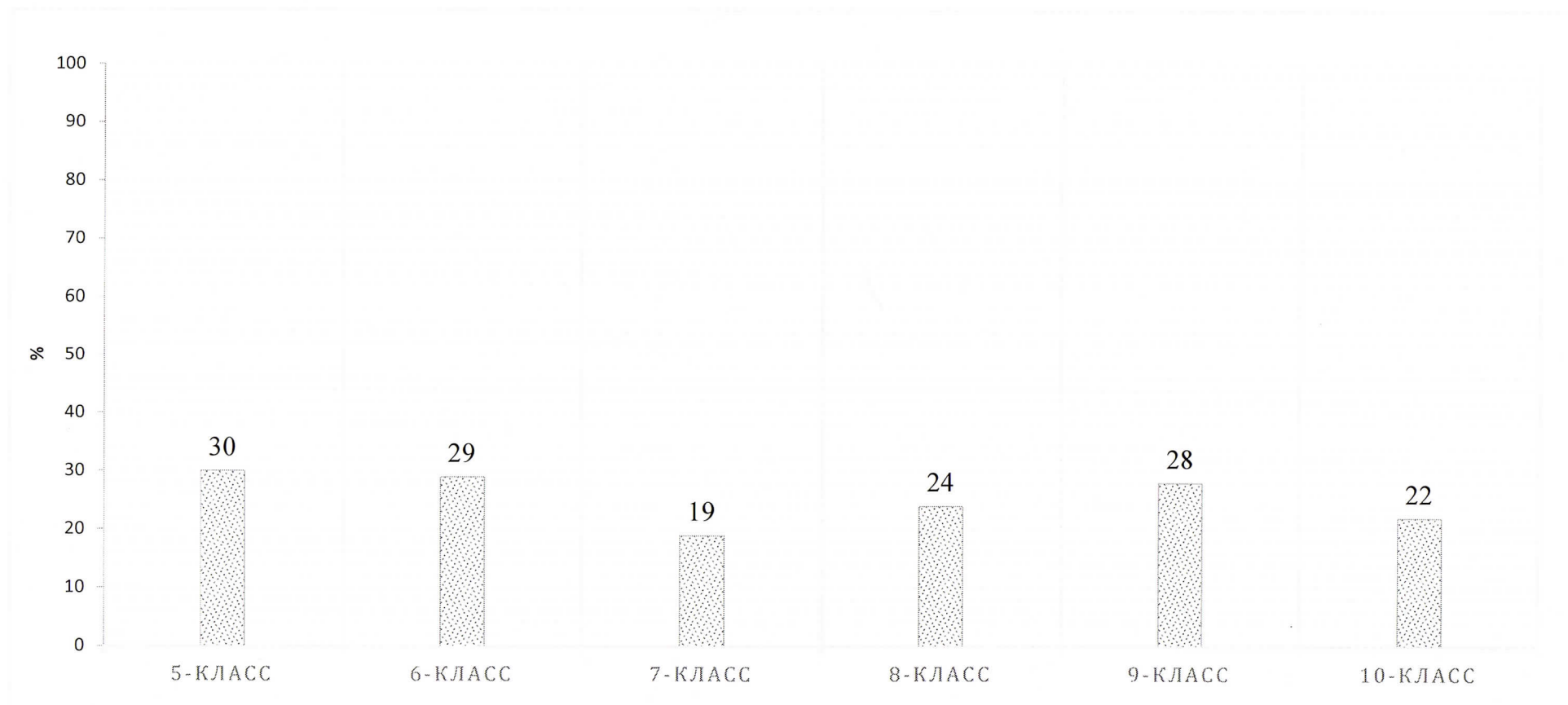


**БИЛИМ ТАЛДОО, БААЛОО ЖАНА МОНИТОРИНГ БОРБОРУ
ЦЕНТР АНАЛИЗА, ОЦЕНКИ И МОНИТОРИНГА ОБРАЗОВАНИЯ**



**Математика сабаттуулугу / Математическая грамотность
Кыргыз группа / Кыргызская группа**

Берилген сабак боюнча ар бир класстын орточо ийгилиги (%)
Средняя оценка каждого класса по данному предмету (%).



**БИЛИМ ТАЛДОО, БААЛОО ЖАНА МОНИТОРИНГ БОРБОРУ
ЦЕНТР АНАЛИЗА, ОЦЕНКИ И МОНИТОРИНГА ОБРАЗОВАНИЯ**

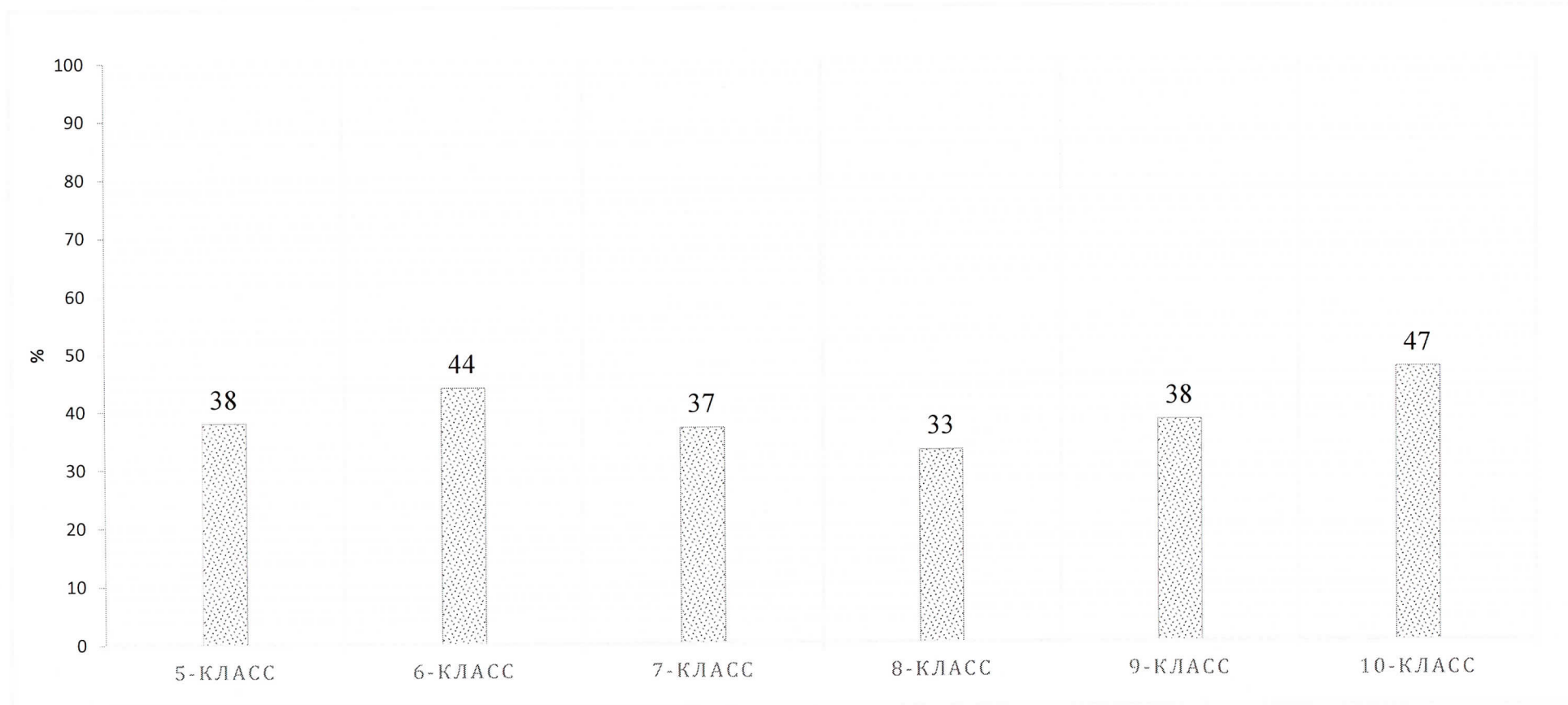


Окуу сабаттуулугу / Грамотность чтения

Кыргыз группа / Кыргызская группа

Берилген сабак боюнча ар бир класстын орточо ийгилиги (%)

Средняя оценка каждого класса по данному предмету (%).



**БИЛИМ ТАЛДОО, БААЛОО ЖАНА МОНИТОРИНГ БОРБОРУ
ЦЕНТР АНАЛИЗА, ОЦЕНКИ И МОНИТОРИНГА ОБРАЗОВАНИЯ**

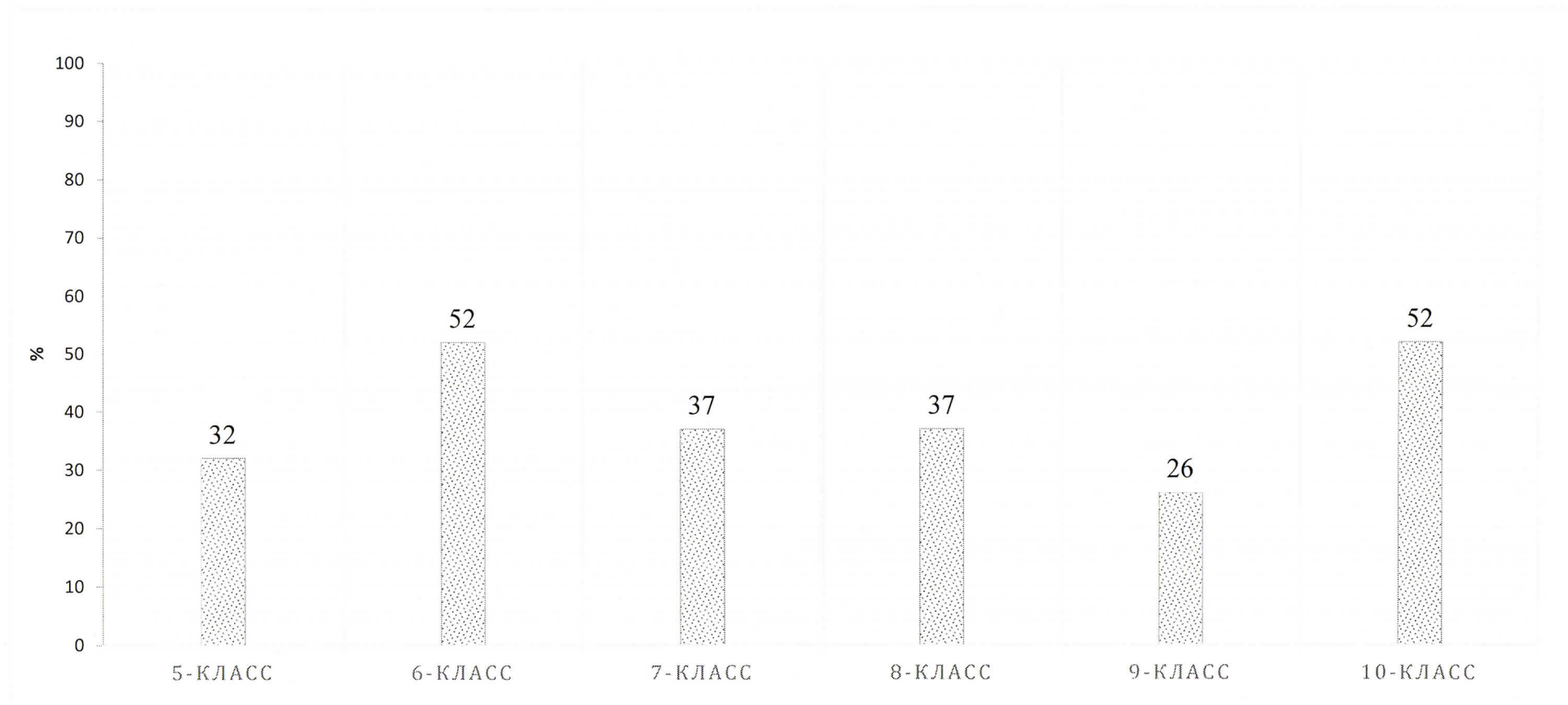


Тарых / История

Кыргыз группа / Кыргызская группа

Берилген сабак боюнча ар бир класстын орточо ийгилиги (%)

Средняя оценка каждого класса по данному предмету (%).



**БИЛИМ ТАЛДОО, БААЛОО ЖАНА МОНИТОРИНГ БОРБОРУ
ЦЕНТР АНАЛИЗА, ОЦЕНКИ И МОНИТОРИНГА ОБРАЗОВАНИЯ**

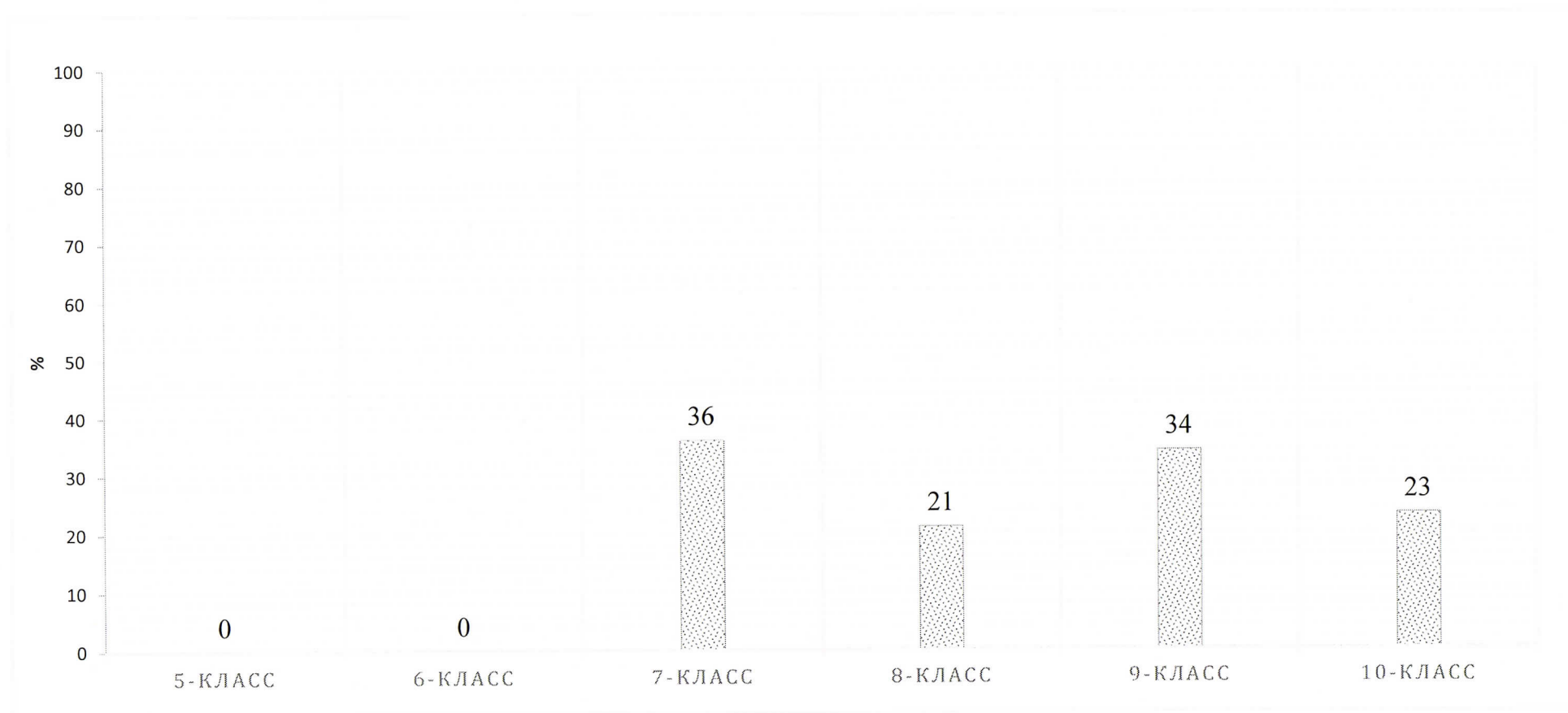


Физика / Физика

Кыргыз группа / Кыргызская группа

Берилген сабак боюнча ар бир класстын орточо ийгилиги (%)

Средняя оценка каждого класса по данному предмету (%).



**БИЛИМ ТАЛДОО, БААЛОО ЖАНА МОНИТОРИНГ БОРБОРУ
ЦЕНТР АНАЛИЗА, ОЦЕНКИ И МОНИТОРИНГА ОБРАЗОВАНИЯ**

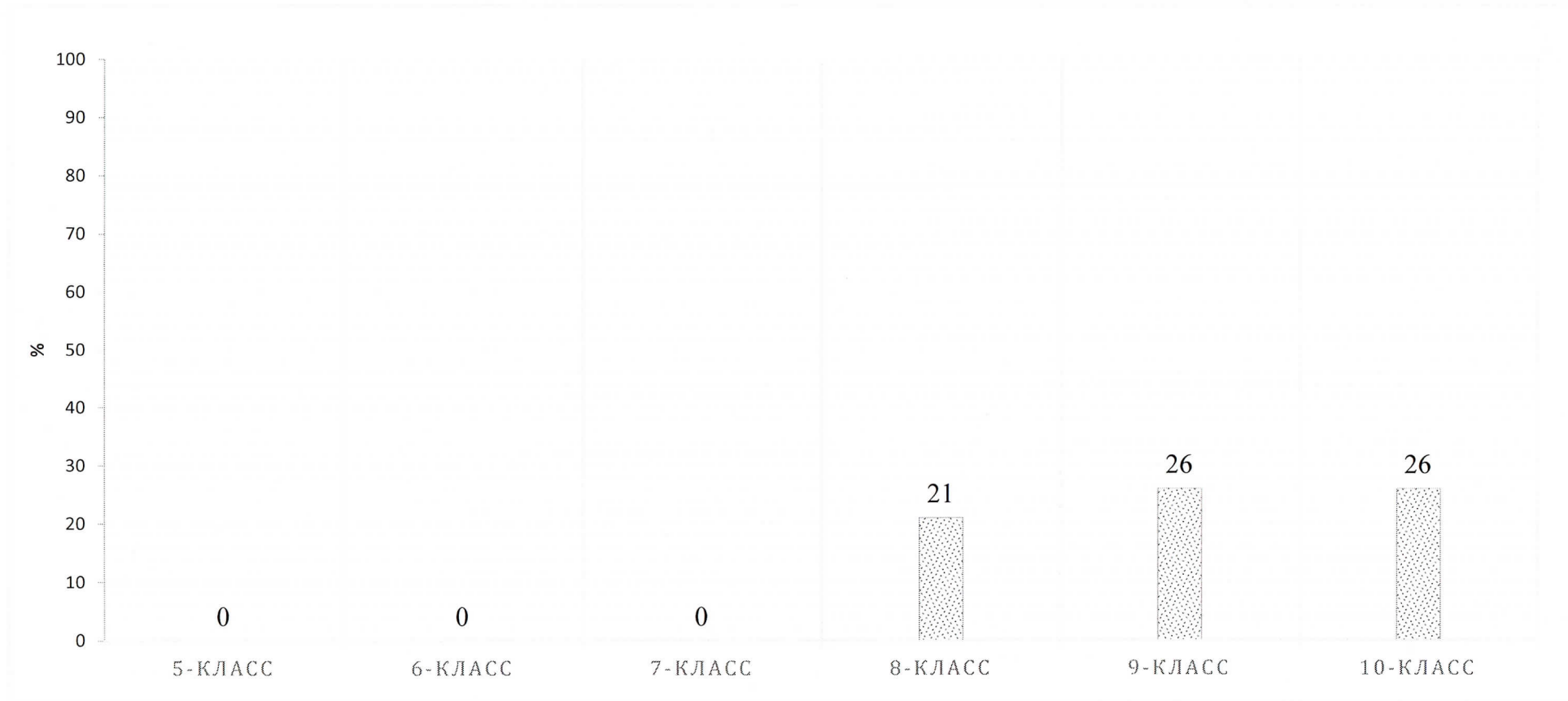


Химия / Химия

Кыргыз группа / Кыргызская группа

Берилген сабак боюнча ар бир класстын орточо ийгилиги (%)

Средняя оценка каждого класса по данному предмету (%).





«БИЛИМ ТАЛДОО, БААЛОО ЖАНА МОНИТОРИНГ БОРБОРУ»
«ЦЕНТР АНАЛИЗА, ОЦЕНКИ И МОНИТОРИНГА ОБРАЗОВАНИЯ»
 Б.М.Юнусалиев ат. орто мектеби / Средняя школа им. Б.М.Юнусалиева

| Но. | 5-класс | Матема. | | Кыргыз. | | Биолог. | | Тарых | | Окуу.саб | | Мате.саб | | Жалпы Всего | % | |
|-----|----------------------|---------|----|---------|----|---------|----|---------|----|----------|----|----------|----|----------------|----|-----|
| | | Матема. | | Русски. | | Биолог. | | История | | Грам.чте | | Мате.гра | | | | |
| 1 | АБДЫБЕКОВ АЗИМ | 6 | 15 | 8 | 15 | 4 | 10 | 6 | 10 | 7 | 10 | 4 | 10 | 35 | 70 | 50% |
| 2 | АСАНБЕКОВА КАМИЛА | 6 | 15 | 6 | 15 | 6 | 10 | 7 | 10 | 8 | 10 | 1 | 10 | 34 | 70 | 48% |
| 3 | САТЫЛОВА АДЕЛЯ | 3 | 15 | 6 | 15 | 6 | 10 | 6 | 10 | 8 | 10 | 4 | 10 | 33 | 70 | 47% |
| 4 | ҮСӨНВВА АЙПЕРИ | 4 | 15 | 8 | 15 | 4 | 10 | 3 | 10 | 6 | 10 | 6 | 10 | 31 | 70 | 44% |
| 5 | АШЫМОВА АЯНА | 5 | 15 | 8 | 15 | 2 | 10 | 4 | 10 | 5 | 10 | 5 | 10 | 29 | 70 | 41% |
| 6 | КАРЫПОВА НУРАЙ | 5 | 15 | 5 | 15 | 4 | 10 | 6 | 10 | 5 | 10 | 4 | 10 | 29 | 70 | 41% |
| 7 | АБДЫБЕКОВА НАЗИК | 3 | 15 | 7 | 15 | 4 | 10 | 3 | 10 | 8 | 10 | 3 | 10 | 28 | 70 | 40% |
| 8 | АЙНИЛОВ АЗАМАТ | 4 | 15 | 4 | 15 | 5 | 10 | 7 | 10 | 4 | 10 | 3 | 10 | 27 | 70 | 38% |
| 9 | АРСТАНБЕКОВ ДАНИЕЛЬ | 9 | 15 | 5 | 15 | 3 | 10 | 2 | 10 | 4 | 10 | 3 | 10 | 26 | 70 | 37% |
| 10 | НАСЫПБЕКОВА НУРЖАН | 2 | 15 | 8 | 15 | 3 | 10 | 7 | 10 | 5 | 10 | 1 | 10 | 26 | 70 | 37% |
| 11 | АБАКИРОВА ГҮЛБАРЧЫН | 3 | 15 | 8 | 15 | 2 | 10 | 2 | 10 | 6 | 10 | 4 | 10 | 25 | 70 | 35% |
| 12 | АЙЫЛЧИЕВА АКЫЛАЙ | 3 | 15 | 8 | 15 | 2 | 10 | 2 | 10 | 6 | 10 | 4 | 10 | 25 | 70 | 35% |
| 13 | ЖЕТИМИШБАЕВА ЛАТИФА | 3 | 15 | 6 | 15 | 5 | 10 | 3 | 10 | 5 | 10 | 3 | 10 | 25 | 70 | 35% |
| 14 | БЕЙШЕНБЕКОВВ АББАС | 3 | 15 | 7 | 15 | 4 | 10 | 3 | 10 | 5 | 10 | 3 | 10 | 25 | 70 | 35% |
| 15 | МАЙРАМБЕКУУЛУ ЖАНДОС | 4 | 15 | 3 | 15 | 6 | 10 | 5 | 10 | 1 | 10 | 4 | 10 | 23 | 70 | 32% |
| 16 | АЙТЫМБЕТОВА АДИЛЯ | 6 | 15 | 6 | 15 | 3 | 10 | 2 | 10 | 5 | 10 | 1 | 10 | 23 | 70 | 32% |
| 17 | УРМАКУНОВ АКЫЛ | 5 | 15 | 4 | 15 | 2 | 10 | 3 | 10 | 3 | 10 | 5 | 10 | 22 | 70 | 31% |
| 18 | ЖАМАНГУЛОВА СЕЗИМ | 2 | 15 | 6 | 15 | 4 | 10 | 2 | 10 | 3 | 10 | 5 | 10 | 22 | 70 | 31% |
| 19 | КУРМАНКАЛИЕВ БЕКЖАН | 3 | 15 | 7 | 15 | 1 | 10 | 2 | 10 | 5 | 10 | 4 | 10 | 22 | 70 | 31% |
| 20 | ЖАНБЕКОВА МИЛАНАА | 1 | 15 | 9 | 15 | 2 | 10 | 3 | 10 | 4 | 10 | 3 | 10 | 22 | 70 | 31% |
| 21 | ЖЕНИШБЕКОВА ГҮЛЗАРИ | 6 | 15 | 4 | 15 | 2 | 10 | 3 | 10 | 3 | 10 | 3 | 10 | 21 | 70 | 30% |
| 22 | АЛДАЯРОВА САЙКАЛ | 4 | 15 | 5 | 15 | 2 | 10 | 4 | 10 | 4 | 10 | 2 | 10 | 21 | 70 | 30% |
| 23 | РСБЭКОВ БЕКЗАТ | 5 | 15 | 4 | 15 | 5 | 10 | 2 | 10 | 3 | 10 | 2 | 10 | 21 | 70 | 30% |
| 24 | АСАНОВА ЭЛЗАДА | 5 | 15 | 4 | 15 | 2 | 10 | 3 | 10 | 3 | 10 | 3 | 10 | 20 | 70 | 28% |
| 25 | АСЕКОВА АЯНА | 5 | 15 | 5 | 15 | 2 | 10 | 2 | 10 | 3 | 10 | 3 | 10 | 20 | 70 | 28% |
| 26 | АПСАМАТОВА АЙДАЙ | 7 | 15 | 4 | 15 | 4 | 10 | 3 | 10 | 1 | 10 | 1 | 10 | 20 | 70 | 28% |
| 27 | ЭСЕНБЕКОВ АКЫЛ | 2 | 15 | 5 | 15 | 4 | 10 | 4 | 10 | 5 | 10 | 0 | 10 | 20 | 70 | 28% |
| 28 | БАТЫРКАНОВ ТАЛГАТ | 4 | 15 | 6 | 15 | 1 | 10 | 2 | 10 | 1 | 10 | 5 | 10 | 19 | 70 | 27% |



**«БИЛИМ ТАЛДОО, БААЛОО ЖАНА МОНИТОРИНГ БОРБОРУ»
«ЦЕНТР АНАЛИЗА, ОЦЕНКИ И МОНИТОРИНГА ОБРАЗОВАНИЯ»**

Б.М.Юнусалиев ат. орто мектеби / Средняя школа им. Б.М.Юнусалиева

| Но. | 5-класс | Матема. | | Кыргыз. | | Биолог. | | Тарых | | Окуу.саб | | Мате.саб | | Жалпы | | % |
|-----|----------------------|---------|----|---------|----|---------|----|---------|----|----------|----|----------|----|-------|----|-----|
| | | Матема. | | Русски. | | Биолог. | | История | | Грам.чте | | Мате.гра | | Всего | | |
| 29 | КАНЫМЕТОВА АЙЗИРЕК | 4 | 15 | 5 | 15 | 3 | 10 | 1 | 10 | 2 | 10 | 4 | 10 | 19 | 70 | 27% |
| 30 | ИШЭНОВ КУТМАН | 3 | 15 | 4 | 15 | 1 | 10 | 4 | 10 | 4 | 10 | 3 | 10 | 19 | 70 | 27% |
| 31 | БАЙЫШОВ АДЫЛ | 2 | 15 | 4 | 15 | 4 | 10 | 2 | 10 | 5 | 10 | 2 | 10 | 19 | 70 | 27% |
| 32 | КУНДУЗОВ БАЙЭЛ | 5 | 15 | 2 | 15 | 1 | 10 | 2 | 10 | 2 | 10 | 6 | 10 | 18 | 70 | 25% |
| 33 | КАНАТБЕКОВ ДАНИЛ | 1 | 15 | 5 | 15 | 4 | 10 | 2 | 10 | 5 | 10 | 1 | 10 | 18 | 70 | 25% |
| 34 | МУРЗАБЕКОВ ЭЛДИЯР | 6 | 15 | 5 | 15 | 2 | 10 | 3 | 10 | 1 | 10 | 1 | 10 | 18 | 70 | 25% |
| 35 | МУРАТОВ АЙ ДАР | 1 | 15 | 4 | 15 | 5 | 10 | 1 | 10 | 1 | 10 | 5 | 10 | 17 | 70 | 24% |
| 36 | ДИЛДЕНБАЕВА АНЖЕЛИКА | 1 | 15 | 5 | 15 | 2 | 10 | 2 | 10 | 4 | 10 | 3 | 10 | 17 | 70 | 24% |
| 37 | БОЛОТОВ АЙДИН | 3 | 15 | 2 | 15 | 4 | 10 | 4 | 10 | 2 | 10 | 2 | 10 | 17 | 70 | 24% |
| 38 | АБСАМАТОВАА РИТ А | 4 | 15 | 3 | 15 | 3 | 10 | 3 | 10 | 2 | 10 | 2 | 10 | 17 | 70 | 24% |
| 39 | ТЭМИРБЕКОВ ТУМАРБЭЙ | 2 | 15 | 4 | 15 | 3 | 10 | 2 | 10 | 1 | 10 | 3 | 10 | 15 | 70 | 21% |
| 40 | АЛМАНБЕТОВ НУРСУЛТАН | 2 | 15 | 3 | 15 | 5 | 10 | 1 | 10 | 1 | 10 | 3 | 10 | 15 | 70 | 21% |
| 41 | РЫСПАЕВ КАЙРАТ | 2 | 15 | 2 | 15 | 0 | 10 | 4 | 10 | 5 | 10 | 2 | 10 | 15 | 70 | 21% |
| 42 | ТИМУРБЕКОВА МАЛИКА | 4 | 15 | 3 | 15 | 5 | 10 | 2 | 10 | 0 | 10 | 0 | 10 | 14 | 70 | 20% |



**«БИЛИМ ТАЛДОО, БААЛОО ЖАНА МОНИТОРИНГ БОРБОРУ»
«ЦЕНТР АНАЛИЗА, ОЦЕНКИ И МОНИТОРИНГА ОБРАЗОВАНИЯ»**

Б.М.Юнусалиев ат. орто мектеби / Средняя школа им. Б.М.Юнусалиева

| Но. | 6-класс | Матема. | | Кыргыз. | | Биолог. | | Тарых | | Окуу.саб | | Мате.саб | | Жалпы | | % |
|-----|-------------------------|---------|----|---------|----|---------|----|---------|----|----------|----|----------|----|-------|----|-----|
| | | Матема. | | Русски. | | Биолог. | | История | | Грам.чте | | Мате.гра | | Всего | | |
| 1 | АЛТЫМЫШОВА АЙТУРГАН | 8 | 15 | 12 | 15 | 7 | 10 | 7 | 10 | 10 | 10 | 5 | 10 | 49 | 70 | 70% |
| 2 | ШАКТЫБЕКОВА АЯНА | 6 | 15 | 12 | 15 | 6 | 10 | 7 | 10 | 9 | 10 | 4 | 10 | 44 | 70 | 62% |
| 3 | БАКИРОВ СУЛТАН | 10 | 15 | 6 | 15 | 6 | 10 | 7 | 10 | 8 | 10 | 3 | 10 | 40 | 70 | 57% |
| 4 | ЭСЕНБЕКОВ А БАЯНА | 6 | 15 | 12 | 15 | 5 | 10 | 7 | 10 | 8 | 10 | 2 | 10 | 40 | 70 | 57% |
| 5 | КУРМАНКАЛИЕВА МЭЭРИМ | 8 | 15 | 8 | 15 | 3 | 10 | 7 | 10 | 5 | 10 | 6 | 10 | 37 | 70 | 52% |
| 6 | ЭРМЭКОВА АЛИЗА | 6 | 15 | 11 | 15 | 5 | 10 | 6 | 10 | 7 | 10 | 2 | 10 | 37 | 70 | 52% |
| 7 | СООДАНОВА АЙШ А | 7 | 15 | 10 | 15 | 5 | 10 | 7 | 10 | 4 | 10 | 3 | 10 | 36 | 70 | 51% |
| 8 | АЙТЫМБЕТОВА АЛИЯ | 5 | 15 | 11 | 15 | 6 | 10 | 6 | 10 | 6 | 10 | 2 | 10 | 36 | 70 | 51% |
| 9 | МАЙРАМБЕК УУЛУ НУРГАЗЫ | 8 | 15 | 11 | 15 | 2 | 10 | 6 | 10 | 2 | 10 | 4 | 10 | 33 | 70 | 47% |
| 10 | ЭШИМОВА САЙКАЛЛ | 7 | 15 | 10 | 15 | 4 | 10 | 3 | 10 | 6 | 10 | 3 | 10 | 33 | 70 | 47% |
| 11 | КАДЫРОВ КУТМАН | 8 | 15 | 10 | 15 | 2 | 10 | 6 | 10 | 2 | 10 | 4 | 10 | 32 | 70 | 45% |
| 12 | АБДРАСУЛОВА АЙДАНА | 7 | 15 | 5 | 15 | 5 | 10 | 3 | 10 | 6 | 10 | 5 | 10 | 31 | 70 | 44% |
| 13 | ЖАНТАЕВА ЫРЫС | 4 | 15 | 7 | 15 | 4 | 10 | 7 | 10 | 5 | 10 | 4 | 10 | 31 | 70 | 44% |
| 14 | БАБАЕВА АЛИНА | 5 | 15 | 7 | 15 | 5 | 10 | 6 | 10 | 4 | 10 | 4 | 10 | 31 | 70 | 44% |
| 15 | АЛЫЕВ АМАНГЕЛДИ | 5 | 15 | 12 | 15 | 4 | 10 | 7 | 10 | 3 | 10 | 0 | 10 | 31 | 70 | 44% |
| 16 | КАЛЫБЕКОВ НУРБЕК | 6 | 15 | 7 | 15 | 5 | 10 | 6 | 10 | 4 | 10 | 2 | 10 | 30 | 70 | 42% |
| 17 | АЛМАЗ УУЛУ НУРСУЛТАН | 7 | 15 | 7 | 15 | 4 | 10 | 6 | 10 | 4 | 10 | 2 | 10 | 30 | 70 | 42% |
| 18 | НАСЫПБЕКОВА ГҮЛЖАН | 7 | 15 | 8 | 15 | 2 | 10 | 3 | 10 | 5 | 10 | 4 | 10 | 29 | 70 | 41% |
| 19 | ЗАЛКАРБЕК КЫЗЫ БАКТЫГҮЛ | 4 | 15 | 6 | 15 | 4 | 10 | 7 | 10 | 5 | 10 | 3 | 10 | 29 | 70 | 41% |
| 20 | ТОКТОРБАЕ ВВ БЕКСУЛТАН | 4 | 15 | 5 | 15 | 5 | 10 | 6 | 10 | 7 | 10 | 2 | 10 | 29 | 70 | 41% |
| 21 | АСАНГАЗИЭВ КАЙРАТ | 6 | 15 | 6 | 15 | 5 | 10 | 7 | 10 | 4 | 10 | 1 | 10 | 29 | 70 | 41% |
| 22 | КАМЧЫБЕКОВА АЗИЗА | 4 | 15 | 10 | 15 | 2 | 10 | 6 | 10 | 2 | 10 | 4 | 10 | 28 | 70 | 40% |
| 23 | МЕЛИСОВА АДЕЛЯ | 4 | 15 | 8 | 15 | 4 | 10 | 3 | 10 | 6 | 10 | 3 | 10 | 28 | 70 | 40% |
| 24 | УРМАТБЕКОВА ГҮЛНУР | 4 | 15 | 5 | 15 | 4 | 10 | 6 | 10 | 7 | 10 | 2 | 10 | 28 | 70 | 40% |
| 25 | КЕДЕЙБЕКОВА НУРЖАН | 5 | 15 | 8 | 15 | 2 | 10 | 5 | 10 | 3 | 10 | 4 | 10 | 27 | 70 | 38% |
| 26 | ЖОЛДОШО КУТМАН | 6 | 15 | 2 | 15 | 3 | 10 | 6 | 10 | 8 | 10 | 1 | 10 | 26 | 70 | 37% |
| 27 | КОЙЧУМАНОВ АЗАМАТ | 2 | 15 | 3 | 15 | 2 | 10 | 6 | 10 | 7 | 10 | 5 | 10 | 25 | 70 | 35% |
| 28 | АЗИЗБЕКУЛУУ ТИЛЕК | 3 | 15 | 7 | 15 | 4 | 10 | 6 | 10 | 3 | 10 | 2 | 10 | 25 | 70 | 35% |



**«БИЛИМ ТАЛДОО, БААЛОО ЖАНА МОНИТОРИНГ БОРБОРУ»
«ЦЕНТР АНАЛИЗА, ОЦЕНКИ И МОНИТОРИНГА ОБРАЗОВАНИЯ»**

Б.М.Юнусалиев ат. орто мектеби / Средняя школа им. Б.М.Юнусалиева

| Но. | 6-класс | Матема. | | Кыргыз. | | Биолог. | | Тарых | | Окуу.саб | | Мате.саб | | Жалпы Всего | % | |
|-----|----------------------|---------|---------|---------|---------|---------|---------|---------|---------|-----------|-----------|----------|----------|----------------|----|-----|
| | | Матема. | Матема. | Русски. | Русски. | Биолог. | Биолог. | История | История | Грамм.чте | Грамм.чте | Мате.гра | Мате.гра | | | |
| 29 | АБДЫКЕРИМОВ АКБАР | 4 | 15 | 9 | 15 | 3 | 10 | 4 | 10 | 3 | 10 | 2 | 10 | 25 | 70 | 35% |
| 30 | ТААЛАЙБЕКОВА АЙДАНА | 2 | 15 | 9 | 15 | 5 | 10 | 2 | 10 | 3 | 10 | 3 | 10 | 24 | 70 | 34% |
| 31 | КАМЧЫБЕКОВА НУРБИЙКЕ | 2 | 15 | 6 | 15 | 5 | 10 | 3 | 10 | 3 | 10 | 3 | 10 | 22 | 70 | 31% |
| 32 | АЙНИЛОВА ГУЛИЗА | 2 | 15 | 6 | 15 | 5 | 10 | 2 | 10 | 3 | 10 | 3 | 10 | 21 | 70 | 30% |
| 33 | ТЕМИРКУЛЖКЫЗЫ НАЗИК | 5 | 15 | 5 | 15 | 1 | 10 | 6 | 10 | 2 | 10 | 2 | 10 | 21 | 70 | 30% |
| 34 | БОЛОТОВ ЭРМЕК | 3 | 15 | 5 | 15 | 3 | 10 | 5 | 10 | 1 | 10 | 3 | 10 | 20 | 70 | 28% |
| 35 | УЛАНБЕКУУЛУ АРГЕН | 4 | 15 | 3 | 15 | 3 | 10 | 5 | 10 | 2 | 10 | 2 | 10 | 19 | 70 | 27% |
| 36 | ЗАРЛЫКОВ ТАЛГАТ | 3 | 15 | 6 | 15 | 3 | 10 | 2 | 10 | 1 | 10 | 3 | 10 | 18 | 70 | 25% |
| 37 | МАНАСОВ АНВАР | 2 | 15 | 5 | 15 | 2 | 10 | 6 | 10 | 0 | 10 | 3 | 10 | 18 | 70 | 25% |
| 38 | КАНАТОВ МЫРЗАБЕК | 3 | 15 | 4 | 15 | 8 | 10 | 1 | 10 | 1 | 10 | 1 | 10 | 18 | 70 | 25% |
| 39 | АБАСКНОВА СЕЗИМ | 5 | 15 | 2 | 15 | 0 | 10 | 3 | 10 | 5 | 10 | 2 | 10 | 17 | 70 | 24% |
| 40 | ТАШТАНБЕКОВ УРМАТ | 2 | 15 | 8 | 15 | 2 | 10 | 3 | 10 | 0 | 10 | 2 | 10 | 17 | 70 | 24% |



**«БИЛИМ ТАЛДОО, БААЛОО ЖАНА МОНИТОРИНГ БОРБОРУ»
«ЦЕНТР АНАЛИЗА, ОЦЕНКИ И МОНИТОРИНГА ОБРАЗОВАНИЯ»**

Б.М.Юнусалиев ат. орто мектеби / Средняя школа им. Б.М.Юнусалиева

| Но. | 7-класс | Матема. | | Кыргыз. | | Физика | | Биолог. | | Тарых | | Геогра. | | Окуу.саб | | Мате.саб | | Жалпы | | % |
|-----|------------------------|---------|---------|---------|---------|---------|---------|-----------|----------|-------|----|---------|----|----------|----|----------|----|-------|----|-----|
| | | Матема. | Русски. | Физика | Биолог. | История | Геогра. | Грамм.чте | Мате.гра | Всего | | | | | | | | | | |
| 1 | АБДЫБЕКОВА МЭЭРИМ | 6 | 15 | 9 | 15 | 5 | 10 | 8 | 10 | 7 | 10 | 2 | 10 | 3 | 10 | 3 | 10 | 43 | 90 | 47% |
| 2 | КЕНЖЕБЕК УУЛУ АЗИРЕТ | 5 | 15 | 7 | 15 | 4 | 10 | 6 | 10 | 7 | 10 | 3 | 10 | 6 | 10 | 2 | 10 | 40 | 90 | 44% |
| 3 | НУРЛАНОВА КАСИЕТ | 3 | 15 | 10 | 15 | 7 | 10 | 4 | 10 | 4 | 10 | 5 | 10 | 4 | 10 | 1 | 10 | 38 | 90 | 42% |
| 4 | ДҮЙШӨНБЕКОВА МЭЭРИ М | 3 | 15 | 8 | 15 | 8 | 10 | 2 | 10 | 3 | 10 | 4 | 10 | 7 | 10 | 2 | 10 | 37 | 90 | 41% |
| 5 | ТӨЛАЛИЕВА ЖАЗМИН | 4 | 15 | 8 | 15 | 5 | 10 | 4 | 10 | 5 | 10 | 2 | 10 | 7 | 10 | 2 | 10 | 37 | 90 | 41% |
| 6 | ЖЫРГАЛБЕКОВА НУСКАЙЫМ | 4 | 15 | 7 | 15 | 5 | 10 | 4 | 10 | 4 | 10 | 5 | 10 | 7 | 10 | 0 | 10 | 36 | 90 | 40% |
| 7 | МЫРЗАБЕКОВ КАЛЫС | 4 | 15 | 7 | 15 | 4 | 10 | 7 | 10 | 6 | 10 | 1 | 10 | 5 | 10 | 1 | 10 | 35 | 90 | 38% |
| 8 | ДҮЙШӨНБЕКОВА АЙПЕРИ | 2 | 15 | 8 | 15 | 2 | 10 | 4 | 10 | 6 | 10 | 3 | 10 | 6 | 10 | 3 | 10 | 34 | 90 | 37% |
| 9 | САДЫКОВА НУРИЗА | 3 | 15 | 7 | 15 | 6 | 10 | 2 | 10 | 4 | 10 | 7 | 10 | 2 | 10 | 3 | 10 | 34 | 90 | 37% |
| 10 | МЫРЗАБЕКОВ АЗИМ | 4 | 15 | 8 | 15 | 3 | 10 | 5 | 10 | 5 | 10 | 3 | 10 | 4 | 10 | 2 | 10 | 34 | 90 | 37% |
| 11 | КАЙЫПБЕКОВА МАЛИКА | 2 | 15 | 9 | 15 | 3 | 10 | 5 | 10 | 6 | 10 | 3 | 10 | 4 | 10 | 1 | 10 | 33 | 90 | 36% |
| 12 | НАМЫРБЕКОВ НУРГЕН | 6 | 15 | 8 | 15 | 3 | 10 | 5 | 10 | 5 | 10 | 3 | 10 | 3 | 10 | 0 | 10 | 33 | 90 | 36% |
| 13 | МЕДЕТБЕК КЫЗЫ АКЫЛАЙ | 9 | 15 | 4 | 15 | 3 | 10 | 4 | 10 | 4 | 10 | 3 | 10 | 4 | 10 | 1 | 10 | 32 | 90 | 35% |
| 14 | МУРАТОВА РАХАТ | 2 | 15 | 8 | 15 | 5 | 10 | 7 | 10 | 2 | 10 | 2 | 10 | 2 | 10 | 3 | 10 | 31 | 90 | 34% |
| 15 | ЗАМИРБЕКОВА МУНАРА | 5 | 15 | 4 | 15 | 4 | 10 | 4 | 10 | 4 | 10 | 3 | 10 | 5 | 10 | 2 | 10 | 31 | 90 | 34% |
| 16 | ТЕМИРБЕКОВА ЖАЗГУЛ | 1 | 15 | 5 | 15 | 5 | 10 | 4 | 10 | 5 | 10 | 3 | 10 | 7 | 10 | 1 | 10 | 31 | 90 | 34% |
| 17 | АБАКИРОВА АЙД НА | 3 | 15 | 5 | 15 | 3 | 10 | 5 | 10 | 3 | 10 | 3 | 10 | 6 | 10 | 2 | 10 | 30 | 90 | 33% |
| 18 | КУБАН КЫЗЫ АЙДАНА | 3 | 15 | 8 | 15 | 3 | 10 | 4 | 10 | 5 | 10 | 2 | 10 | 4 | 10 | 1 | 10 | 30 | 90 | 33% |
| 19 | ТӨЛӨГӨНОВ АЙДАР | 6 | 15 | 5 | 15 | 4 | 10 | 4 | 10 | 4 | 10 | 3 | 10 | 4 | 10 | 0 | 10 | 30 | 90 | 33% |
| 20 | ЗАРЫЛБЕКОВ МУКАЙ | 6 | 15 | 2 | 15 | 3 | 10 | 2 | 10 | 3 | 10 | 5 | 10 | 4 | 10 | 4 | 10 | 29 | 90 | 32% |
| 21 | ЖООМАРТ УУЛУ АБДУРАХИМ | 2 | 15 | 5 | 15 | 5 | 10 | 3 | 10 | 3 | 10 | 3 | 10 | 5 | 10 | 3 | 10 | 29 | 90 | 32% |
| 22 | МАДИНОВ ЧЫНГ З | 5 | 15 | 6 | 15 | 4 | 10 | 7 | 10 | 3 | 10 | 0 | 10 | 1 | 10 | 3 | 10 | 29 | 90 | 32% |
| 23 | МАЙРАМБЕК КЫЗЫ КУНДУЗ | 2 | 15 | 5 | 15 | 4 | 10 | 3 | 10 | 5 | 10 | 3 | 10 | 6 | 10 | 1 | 10 | 29 | 90 | 32% |
| 24 | ИЙМАНБЕКОВ НУРСУЛТАН | 3 | 15 | 5 | 15 | 6 | 10 | 3 | 10 | 2 | 10 | 2 | 10 | 4 | 10 | 3 | 10 | 28 | 90 | 31% |
| 25 | ТАШИЭВ СУЛТАН | 5 | 15 | 6 | 15 | 2 | 10 | 4 | 10 | 4 | 10 | 3 | 10 | 4 | 10 | 0 | 10 | 28 | 90 | 31% |
| 26 | ЖЕНИШБЕК УУЛУ КАЙРАТ | 4 | 15 | 5 | 15 | 3 | 10 | 5 | 10 | 6 | 10 | 0 | 10 | 2 | 10 | 2 | 10 | 27 | 90 | 30% |
| 27 | КАЛБАЕВА СЕЗИМАЙ | 5 | 15 | 7 | 15 | 2 | 10 | 2 | 10 | 4 | 10 | 3 | 10 | 4 | 10 | 0 | 10 | 27 | 90 | 30% |
| 28 | КАЗЫБЕКОВА АЙТУРГАН | 5 | 15 | 7 | 15 | 3 | 10 | 3 | 10 | 4 | 10 | 2 | 10 | 3 | 10 | 0 | 10 | 27 | 90 | 30% |



**«БИЛИМ ТАЛДОО, БААЛОО ЖАНА МОНИТОРИНГ БОРБОРУ»
«ЦЕНТР АНАЛИЗА, ОЦЕНКИ И МОНИТОРИНГА ОБРАЗОВАНИЯ»**

Б.М.Юнусалиев ат. орто мектеби / Средняя школа им. Б.М.Юнусалиева

| Но. | 7-класс | Матема. | | Кыргыз. | | Физика | | Биолог. | | Тарых | | Геогра. | | Окуу.саб | | Мате.саб | | Жалпы Всего | % | |
|-----|---------------------|---------|---------|---------|---------|--------|---------|---------|---------|-----------|----------|---------|----|----------|----|----------|----|----------------|----|-----|
| | | Матема. | Русски. | Русски. | Кыргыз. | Физика | Биолог. | История | Геогра. | Грамм.чте | Мате.гра | | | | | | | | | |
| 29 | КУНДУЗОВ БАЙТУР | 4 | 15 | 4 | 15 | 5 | 10 | 1 | 10 | 2 | 10 | 2 | 10 | 3 | 10 | 5 | 10 | 26 | 90 | 28% |
| 30 | КАЙЫПБЭКОВ АКЫЛБЭК | 4 | 15 | 5 | 15 | 3 | 10 | 5 | 10 | 4 | 10 | 0 | 10 | 2 | 10 | 3 | 10 | 26 | 90 | 28% |
| 31 | БУЛАНОВ УМАР | 5 | 15 | 3 | 15 | 4 | 10 | 3 | 10 | 3 | 10 | 2 | 10 | 2 | 10 | 3 | 10 | 25 | 90 | 27% |
| 32 | БАЯМА Н ДАЙЫР | 5 | 15 | 3 | 15 | 2 | 10 | 3 | 10 | 2 | 10 | 4 | 10 | 4 | 10 | 2 | 10 | 25 | 90 | 27% |
| 33 | МУСАСГУГВЛО К УТМАН | 2 | 15 | 5 | 15 | 4 | 10 | 2 | 10 | 2 | 10 | 4 | 10 | 4 | 10 | 2 | 10 | 25 | 90 | 27% |
| 34 | АЛМАЗУУУЛУ АЙДИН | 5 | 15 | 5 | 15 | 1 | 10 | 4 | 10 | 1 | 10 | 3 | 10 | 4 | 10 | 2 | 10 | 25 | 90 | 27% |
| 35 | КАДЫРОВА НУРКЫЗ | 2 | 15 | 3 | 15 | 4 | 10 | 2 | 10 | 4 | 10 | 2 | 10 | 3 | 10 | 3 | 10 | 23 | 90 | 25% |
| 36 | ЭСЕНБЕКОВ МАРЛЕН | 3 | 15 | 6 | 15 | 4 | 10 | 1 | 10 | 3 | 10 | 0 | 10 | 3 | 10 | 3 | 10 | 23 | 90 | 25% |
| 37 | ТУРАТБЕКОВ АЛИМ | 3 | 15 | 4 | 15 | 4 | 10 | 3 | 10 | 2 | 10 | 2 | 10 | 3 | 10 | 2 | 10 | 23 | 90 | 25% |
| 38 | БАКТЫБЕК К ТУРСУНАЙ | 2 | 15 | 6 | 15 | 3 | 10 | 4 | 10 | 4 | 10 | 0 | 10 | 2 | 10 | 2 | 10 | 23 | 90 | 25% |
| 39 | БАКАСОВ АЙСУЛТАН | 4 | 15 | 4 | 15 | 1 | 10 | 3 | 10 | 3 | 10 | 3 | 10 | 1 | 10 | 2 | 10 | 21 | 90 | 23% |
| 40 | КАНАТБЕКОВ АДЛ | 3 | 15 | 2 | 15 | 4 | 10 | 2 | 10 | 1 | 10 | 1 | 10 | 1 | 10 | 3 | 10 | 17 | 90 | 18% |
| 41 | ЕШИМКАНОВ АЖЫБЕК | 4 | 15 | 5 | 15 | 1 | 10 | 2 | 10 | 1 | 10 | 3 | 10 | 1 | 10 | 0 | 10 | 17 | 90 | 18% |
| 42 | ЗАРЛЫКОВА АЙДАЙ | 2 | 15 | 7 | 15 | 1 | 10 | 2 | 10 | 1 | 10 | 0 | 10 | 2 | 10 | 1 | 10 | 16 | 90 | 17% |
| 43 | МАНАСОВ АЙДАР | 3 | 15 | 2 | 15 | 1 | 10 | 0 | 10 | 2 | 10 | 2 | 10 | 1 | 10 | 2 | 10 | 13 | 90 | 14% |



**«БИЛИМ ТАЛДОО, БААЛОО ЖАНА МОНИТОРИНГ БОРБОРУ»
«ЦЕНТР АНАЛИЗА, ОЦЕНКИ И МОНИТОРИНГА ОБРАЗОВАНИЯ»**

Б.М.Юнусалиев ат. орто мектеби / Средняя школа им. Б.М.Юнусалиева

| No. | 8-класс | Матема. | | Кыргыз. | | Физика | | Химия | | Биолог. | | Тарых | | Геогра. | | Окуу.саб | | Мате.саб | | Жалпы | | % |
|-----|-------------------------|---------|---------|---------|---------|--------|-------|---------|---------|---------|-----------|----------|----------|---------|----|----------|----|----------|----|-------|-----|-----|
| | | Матема. | Русски. | Физика | Русски. | Физика | Химия | Биолог. | История | Геогра. | Грамм.чте | Мате.гра | Мате.гра | Всего | | | | | | | | |
| 1 | АЛМАЗБЕК КЫЗЫ ЖАЙНАГУЛ | 6 | 15 | 9 | 15 | 4 | 10 | 4 | 10 | 2 | 10 | 7 | 10 | 2 | 10 | 7 | 10 | 3 | 10 | 44 | 100 | 44% |
| 2 | БАЗАРКУЛОВ АЙДАРБЕК | 6 | 15 | 10 | 15 | 6 | 10 | 0 | 10 | 0 | 10 | 7 | 10 | 3 | 10 | 7 | 10 | 3 | 10 | 42 | 100 | 42% |
| 3 | ЖЕНИШБЕКОВА ЖАНАРА | 8 | 15 | 6 | 15 | 4 | 10 | 4 | 10 | 2 | 10 | 7 | 10 | 2 | 10 | 7 | 10 | 2 | 10 | 42 | 100 | 42% |
| 4 | БОЛОТБЭКОВА НУРЗАТ | 9 | 15 | 7 | 15 | 4 | 10 | 3 | 10 | 5 | 10 | 5 | 10 | 1 | 10 | 6 | 10 | 2 | 10 | 42 | 100 | 42% |
| 5 | МУКТАРБЕККЫЗЫ МАЛИКА | 8 | 15 | 7 | 15 | 2 | 10 | 2 | 10 | 3 | 10 | 6 | 10 | 5 | 10 | 3 | 10 | 0 | 10 | 36 | 100 | 36% |
| 6 | САПАРОВА АЙЧУРӨК | 5 | 15 | 5 | 15 | 2 | 10 | 1 | 10 | 2 | 10 | 6 | 10 | 2 | 10 | 4 | 10 | 7 | 10 | 34 | 100 | 34% |
| 7 | АЛМАНБЕТОВА АЙИЗА | 8 | 15 | 7 | 15 | 0 | 10 | 3 | 10 | 2 | 10 | 6 | 10 | 3 | 10 | 2 | 10 | 3 | 10 | 34 | 100 | 34% |
| 8 | КУБАНЫЧБЕККЫЗЫ ЖАНАРА | 5 | 15 | 6 | 15 | 3 | 10 | 2 | 10 | 1 | 10 | 4 | 10 | 4 | 10 | 4 | 10 | 3 | 10 | 32 | 100 | 32% |
| 9 | СЫЫКИЕКЗ АЕ ИЗЛ | 4 | 15 | 4 | 15 | 2 | 10 | 4 | 10 | 4 | 10 | 4 | 10 | 2 | 10 | 7 | 10 | 1 | 10 | 32 | 100 | 32% |
| 10 | НИЯС КЫЗЫ СЫРГА К | 7 | 15 | 5 | 15 | 3 | 10 | 3 | 10 | 4 | 10 | 6 | 10 | 1 | 10 | 3 | 10 | 0 | 10 | 32 | 100 | 32% |
| 11 | ЭСЕНБЕКОВ БАЙ ЭЛЬ | 5 | 15 | 5 | 15 | 4 | 10 | 1 | 10 | 3 | 10 | 3 | 10 | 3 | 10 | 3 | 10 | 4 | 10 | 31 | 100 | 31% |
| 12 | АМАНБЕКУЛУУ СЫЙМЫККУЛУУ | 8 | 15 | 4 | 15 | 2 | 10 | 2 | 10 | 4 | 10 | 4 | 10 | 2 | 10 | 5 | 10 | 0 | 10 | 31 | 100 | 31% |
| 13 | БЕКНАЗАР УЛУУ РУСЛАН | 6 | 15 | 7 | 15 | 2 | 10 | 1 | 10 | 2 | 10 | 3 | 10 | 1 | 10 | 1 | 10 | 7 | 10 | 30 | 100 | 30% |
| 14 | ЖАНЫБЕКУУЛУ САМАТ | 4 | 15 | 7 | 15 | 2 | 10 | 1 | 10 | 5 | 10 | 4 | 10 | 3 | 10 | 3 | 10 | 1 | 10 | 30 | 100 | 30% |
| 15 | ЗАРЫЛБЕКОВ КУТМАН | 4 | 15 | 5 | 15 | 2 | 10 | 4 | 10 | 3 | 10 | 4 | 10 | 4 | 10 | 4 | 10 | 0 | 10 | 30 | 100 | 30% |
| 16 | АЙТИКЕЕВ АДЫЛБЕК | 4 | 15 | 4 | 15 | 3 | 10 | 5 | 10 | 2 | 10 | 3 | 10 | 3 | 10 | 1 | 10 | 4 | 10 | 29 | 100 | 29% |
| 17 | БАЗАРБАЕВА ПЕРИЗАТ | 5 | 15 | 9 | 15 | 2 | 10 | 3 | 10 | 2 | 10 | 3 | 10 | 2 | 10 | 2 | 10 | 1 | 10 | 29 | 100 | 29% |
| 18 | ТААЛАЙБЕКОВА НАЗИРА | 8 | 15 | 4 | 15 | 1 | 10 | 1 | 10 | 1 | 10 | 3 | 10 | 4 | 10 | 4 | 10 | 2 | 10 | 28 | 100 | 28% |
| 19 | КЕНЖЕБЕКОВ КУТМАН | 7 | 15 | 5 | 15 | 4 | 10 | 1 | 10 | 1 | 10 | 3 | 10 | 3 | 10 | 2 | 10 | 2 | 10 | 28 | 100 | 28% |
| 20 | СОВЕТБЕКОВ РАШИД | 6 | 15 | 1 | 15 | 1 | 10 | 3 | 10 | 3 | 10 | 3 | 10 | 3 | 10 | 5 | 10 | 2 | 10 | 27 | 100 | 27% |
| 21 | ДУЙШӨНБЕКОВА АРИНА | 4 | 15 | 4 | 15 | 3 | 10 | 2 | 10 | 3 | 10 | 2 | 10 | 4 | 10 | 3 | 10 | 2 | 10 | 27 | 100 | 27% |
| 22 | ӨМҮРБЕКОВ БЕКБОЛОТ | 6 | 15 | 5 | 15 | 0 | 10 | 2 | 10 | 2 | 10 | 2 | 10 | 3 | 10 | 3 | 10 | 3 | 10 | 26 | 100 | 26% |
| 23 | УЛАРБЕК АРСЛАН | 6 | 15 | 5 | 15 | 3 | 10 | 1 | 10 | 1 | 10 | 3 | 10 | 3 | 10 | 2 | 10 | 2 | 10 | 26 | 100 | 26% |
| 24 | ТОЛУКБАЕВА БЕРМЕТ | 3 | 15 | 5 | 15 | 1 | 10 | 1 | 10 | 3 | 10 | 3 | 10 | 3 | 10 | 3 | 10 | 3 | 10 | 25 | 100 | 25% |
| 25 | БАКТЫБЕК ЫРЫСЕЛДИ | 6 | 15 | 3 | 15 | 2 | 10 | 4 | 10 | 2 | 10 | 4 | 10 | 3 | 10 | 0 | 10 | 1 | 10 | 25 | 100 | 25% |
| 26 | СУПАРОВ ЖООДАР | 6 | 15 | 5 | 15 | 0 | 10 | 1 | 10 | 1 | 10 | 3 | 10 | 2 | 10 | 3 | 10 | 3 | 10 | 24 | 100 | 24% |
| 27 | ЖУМАБЕК ИЗАТ | 2 | 15 | 2 | 15 | 0 | 10 | 2 | 10 | 3 | 10 | 3 | 10 | 4 | 10 | 1 | 10 | 5 | 10 | 22 | 100 | 22% |
| 28 | ЖЭЭНБЕК УУЛУ КЕНЖЕБЕК | 5 | 15 | 4 | 15 | 0 | 10 | 2 | 10 | 1 | 10 | 3 | 10 | 2 | 10 | 2 | 10 | 3 | 10 | 22 | 100 | 22% |



**«БИЛИМ ТАЛДОО, БААЛОО ЖАНА МОНИТОРИНГ БОРБОРУ»
«ЦЕНТР АНАЛИЗА, ОЦЕНКИ И МОНИТОРИНГА ОБРАЗОВАНИЯ»**

Б.М.Юнусалиев ат. орто мектеби / Средняя школа им. Б.М.Юнусалиева

| Но. | 8-класс | Матема. | | Кыргыз. | | Физика | | Химия | | Биолог. | | Тарых | | Геогра. | | Окуу.саб | | Мате.саб | | Жалпы | | % |
|-----|----------------------|---------|---------|---------|---------|--------|-------|---------|---------|---------|-----------|----------|----------|---------|----|----------|----|----------|----|-------|-----|-----|
| | | Матема. | Русски. | Кыргыз. | Русски. | Физика | Химия | Биолог. | История | Геогра. | Грамм.чте | Мате.гра | Мате.гра | Всего | | | | | | | | |
| 29 | АБАСКАНОВА МЭЭРИМ | 4 | 15 | 5 | 15 | 3 | 10 | 1 | 10 | 1 | 10 | 2 | 10 | 2 | 10 | 2 | 10 | 2 | 10 | 22 | 100 | 22% |
| 30 | АКЫЛБЕК КЫЗЫ ЭРКАЙЫМ | 4 | 15 | 2 | 15 | 1 | 10 | 2 | 10 | 0 | 10 | 3 | 10 | 4 | 10 | 3 | 10 | 2 | 10 | 21 | 100 | 21% |
| 31 | КАДЫРОВ АРСЛАН | 4 | 15 | 0 | 15 | 1 | 10 | 4 | 10 | 3 | 10 | 1 | 10 | 2 | 10 | 3 | 10 | 2 | 10 | 20 | 100 | 20% |
| 32 | ОО*АКУНВ НАЗИМ | 1 | 15 | 3 | 15 | 2 | 10 | 0 | 10 | 0 | 10 | 4 | 10 | 3 | 10 | 3 | 10 | 3 | 10 | 19 | 100 | 19% |
| 33 | АБДЫКАДЫРОВА АЙГЕРИМ | 3 | 15 | 1 | 15 | 0 | 10 | 2 | 10 | 3 | 10 | 1 | 10 | 0 | 10 | 1 | 10 | 3 | 10 | 14 | 100 | 14% |
| 34 | НУРЛАН УУЛУ МЫРЗАБЕК | 1 | 15 | 2 | 15 | 1 | 10 | 1 | 10 | 1 | 10 | 1 | 10 | 1 | 10 | 2 | 10 | 0 | 10 | 10 | 100 | 10% |



**«БИЛИМ ТАЛДОО, БААЛОО ЖАНА МОНИТОРИНГ БОРБОРУ»
«ЦЕНТР АНАЛИЗА, ОЦЕНКИ И МОНИТОРИНГА ОБРАЗОВАНИЯ»**

Б.М.Юнусалиев ат. орто мектеби / Средняя школа им. Б.М.Юнусалиева

| No. | 9-класс | Матема. | | Кыргыз. | | Физика | | Химия | | Биолог. | | Тарых | | Геогра. | | Окуу.саб | | Мате.саб | | Жалпы | | % |
|-----|------------------------|---------|---------|---------|---------|--------|--------|-------|-------|---------|---------|---------|---------|---------|-----------|----------|----------|----------|-------|-------|-----|-----|
| | | Матема. | Русски. | Кыргыз. | Русски. | Физика | Физика | Химия | Химия | Биолог. | Биолог. | История | Геогра. | Геогра. | Грамм.чте | Мате.гра | Мате.гра | Всего | Всего | | | |
| 1 | ЗАРИПОВА ЛУИЗА | 5 | 15 | 7 | 15 | 9 | 10 | 3 | 10 | 4 | 10 | 6 | 10 | 4 | 10 | 8 | 10 | 5 | 10 | 51 | 100 | 51% |
| 2 | БАКАЙ КЫЗЫ ЖЫЛДЫЗ | 5 | 15 | 7 | 15 | 9 | 10 | 3 | 10 | 4 | 10 | 6 | 10 | 4 | 10 | 8 | 10 | 5 | 10 | 51 | 100 | 51% |
| 3 | ТОЛАЛИЕВА НАЗГУЛЛ | 7 | 15 | 5 | 15 | 8 | 10 | 2 | 10 | 4 | 10 | 6 | 10 | 5 | 10 | 8 | 10 | 4 | 10 | 49 | 100 | 49% |
| 4 | АЛМАНБЕТОВА АКМАРАЛ | 5 | 15 | 7 | 15 | 9 | 10 | 4 | 10 | 5 | 10 | 6 | 10 | 4 | 10 | 5 | 10 | 2 | 10 | 47 | 100 | 47% |
| 5 | АСЫЛБЕК КЫЗЫ НАЗГУЛ | 6 | 15 | 4 | 15 | 4 | 10 | 4 | 10 | 4 | 10 | 5 | 10 | 4 | 10 | 7 | 10 | 5 | 10 | 43 | 100 | 43% |
| 6 | ТААЛАЙБЕКОВ АЗАТ | 4 | 15 | 6 | 15 | 4 | 10 | 3 | 10 | 5 | 10 | 5 | 10 | 3 | 10 | 7 | 10 | 4 | 10 | 41 | 100 | 41% |
| 7 | АЙДАРБЕК КЫЗЫ НУРАЙЫМ | 6 | 15 | 3 | 15 | 3 | 10 | 3 | 10 | 5 | 10 | 3 | 10 | 5 | 10 | 8 | 10 | 3 | 10 | 39 | 100 | 39% |
| 8 | САРТОВА МАДИНА | 5 | 15 | 7 | 15 | 6 | 10 | 3 | 10 | 5 | 10 | 1 | 10 | 4 | 10 | 6 | 10 | 2 | 10 | 39 | 100 | 39% |
| 9 | МАЛИК УЛУУ АКЫЛБЕК | 7 | 15 | 6 | 15 | 5 | 10 | 3 | 10 | 4 | 10 | 5 | 10 | 2 | 10 | 5 | 10 | 2 | 10 | 39 | 100 | 39% |
| 10 | ТУРСУНАЛИЕВА СЕЗИМАЙ | 5 | 15 | 8 | 15 | 6 | 10 | 2 | 10 | 4 | 10 | 4 | 10 | 3 | 10 | 6 | 10 | 1 | 10 | 39 | 100 | 39% |
| 11 | ЖУМАБЕК КЫЗЫ НУРИЯ | 5 | 15 | 4 | 15 | 6 | 10 | 4 | 10 | 5 | 10 | 4 | 10 | 2 | 10 | 5 | 10 | 3 | 10 | 38 | 100 | 38% |
| 12 | БАРЫКТАБАСОВА ГУЛЖАН | 4 | 15 | 5 | 15 | 6 | 10 | 2 | 10 | 3 | 10 | 2 | 10 | 6 | 10 | 6 | 10 | 3 | 10 | 37 | 100 | 37% |
| 13 | АШЫМБАЕВ БАЙТЕГИН | 4 | 15 | 6 | 15 | 6 | 10 | 2 | 10 | 3 | 10 | 2 | 10 | 6 | 10 | 5 | 10 | 3 | 10 | 37 | 100 | 37% |
| 14 | ЭРАЛИЕВ АЛТЫНБЕК | 8 | 15 | 2 | 15 | 3 | 10 | 4 | 10 | 4 | 10 | 1 | 10 | 3 | 10 | 6 | 10 | 5 | 10 | 36 | 100 | 36% |
| 15 | АЗАТОВА НАЗИРА | 6 | 15 | 6 | 15 | 6 | 10 | 1 | 10 | 3 | 10 | 4 | 10 | 2 | 10 | 5 | 10 | 2 | 10 | 35 | 100 | 35% |
| 16 | БАЗАРКУЛОВА МИЛЕНА | 4 | 15 | 5 | 15 | 8 | 10 | 3 | 10 | 3 | 10 | 2 | 10 | 5 | 10 | 3 | 10 | 2 | 10 | 35 | 100 | 35% |
| 17 | БААТЫРКАНОВА СЕЗИМ | 5 | 15 | 6 | 15 | 7 | 10 | 3 | 10 | 3 | 10 | 3 | 10 | 3 | 10 | 4 | 10 | 1 | 10 | 35 | 100 | 35% |
| 18 | НАМЫРБЕКОВ ДАСТАН | 6 | 15 | 3 | 15 | 5 | 10 | 1 | 10 | 5 | 10 | 3 | 10 | 3 | 10 | 3 | 10 | 4 | 10 | 33 | 100 | 33% |
| 19 | АСАНКУО В МИЛАН | 2 | 15 | 4 | 15 | 6 | 10 | 3 | 10 | 4 | 10 | 5 | 10 | 4 | 10 | 2 | 10 | 3 | 10 | 33 | 100 | 33% |
| 20 | АНАРБЕК УУЛУ МАЙРАМБЕК | 9 | 15 | 6 | 15 | 1 | 10 | 1 | 10 | 3 | 10 | 1 | 10 | 4 | 10 | 3 | 10 | 4 | 10 | 32 | 100 | 32% |
| 21 | ИШЕНБЕКОВ АМАНТУР | 5 | 15 | 3 | 15 | 5 | 10 | 2 | 10 | 4 | 10 | 3 | 10 | 3 | 10 | 3 | 10 | 4 | 10 | 32 | 100 | 32% |
| 22 | СОВЕТБЕКОВ АКЫЛБЕКК | 6 | 15 | 3 | 15 | 4 | 10 | 1 | 10 | 6 | 10 | 3 | 10 | 1 | 10 | 3 | 10 | 4 | 10 | 31 | 100 | 31% |
| 23 | ТЫНЧТЫКБЕКОВ УРМАТ | 5 | 15 | 4 | 15 | 2 | 10 | 1 | 10 | 6 | 10 | 3 | 10 | 1 | 10 | 3 | 10 | 4 | 10 | 29 | 100 | 29% |
| 24 | АБДЫКЕРИМОВ СЫЙМК | 6 | 15 | 4 | 15 | 3 | 10 | 0 | 10 | 2 | 10 | 3 | 10 | 4 | 10 | 4 | 10 | 3 | 10 | 29 | 100 | 29% |
| 25 | ЗАРЛЫКОВ УЛУКБЕК | 3 | 15 | 5 | 15 | 5 | 10 | 3 | 10 | 3 | 10 | 3 | 10 | 4 | 10 | 0 | 10 | 2 | 10 | 28 | 100 | 28% |
| 26 | КЕОЕЙБЕК ВА АЙЖАН | 4 | 15 | 3 | 15 | 0 | 10 | 2 | 10 | 3 | 10 | 4 | 10 | 3 | 10 | 2 | 10 | 6 | 10 | 27 | 100 | 27% |
| 27 | АШЫМБАЕВ АЙТЕГИН | 5 | 15 | 1 | 15 | 2 | 10 | 3 | 10 | 4 | 10 | 2 | 10 | 3 | 10 | 2 | 10 | 3 | 10 | 25 | 100 | 25% |
| 28 | БОЛОТБЕКОВ БЕКСУЛТАН | 4 | 15 | 4 | 15 | 3 | 10 | 5 | 10 | 0 | 10 | 3 | 10 | 2 | 10 | 2 | 10 | 2 | 10 | 25 | 100 | 25% |



**«БИЛИМ ТАЛДОО, БААЛОО ЖАНА МОНИТОРИНГ БОРБОРУ»
«ЦЕНТР АНАЛИЗА, ОЦЕНКИ И МОНИТОРИНГА ОБРАЗОВАНИЯ»**

Б.М.Юнусалиев ат. орто мектеби / Средняя школа им. Б.М.Юнусалиева

| Но. | 9-класс | Матема. | | Кыргыз. | | Физика | | Химия | | Биолог. | | Тарых | | Геогра. | | Окуу.саб | | Мате.саб | | Жалпы | | % |
|-----|------------------------|---------|---------|---------|---------|--------|---------|-------|---------|---------|---------|---------|---------|-----------|----------|----------|-------|----------|----|-------|-----|-----|
| | | Матема. | Русски. | Кыргыз. | Русски. | Физика | Русски. | Химия | Русски. | Биолог. | Русски. | История | Геогра. | Грамм.чте | Мате.гра | Мате.гра | Жалпы | Всего | | | | |
| 29 | ТААЛАЙБЕКОВ МАРТ | 5 | 15 | 4 | 15 | 3 | 10 | 2 | 10 | 3 | 10 | 2 | 10 | 3 | 10 | 3 | 10 | 0 | 10 | 25 | 100 | 25% |
| 30 | МАНАСОВА АЙЖАН | 5 | 15 | 4 | 15 | 2 | 10 | 1 | 10 | 3 | 10 | 2 | 10 | 2 | 10 | 3 | 10 | 2 | 10 | 24 | 100 | 24% |
| 31 | АМАНБЕК ТИЛЕК | 1 | 15 | 3 | 15 | 3 | 10 | 3 | 10 | 1 | 10 | 2 | 10 | 4 | 10 | 3 | 10 | 3 | 10 | 23 | 100 | 23% |
| 32 | БОЛОТБЕОВА НЕСТАН | 3 | 15 | 5 | 15 | 0 | 10 | 2 | 10 | 2 | 10 | 2 | 10 | 3 | 10 | 3 | 10 | 2 | 10 | 22 | 100 | 22% |
| 33 | БАЗАРБЕВ НУРДИН ДИН | 1 | 15 | 3 | 15 | 2 | 10 | 1 | 10 | 4 | 10 | 5 | 10 | 1 | 10 | 3 | 10 | 2 | 10 | 22 | 100 | 22% |
| 34 | АЛМАЗБЕК УУЛУ ТЕМИРЛАН | 3 | 15 | 3 | 15 | 3 | 10 | 2 | 10 | 1 | 10 | 2 | 10 | 4 | 10 | 2 | 10 | 2 | 10 | 22 | 100 | 22% |
| 35 | КАМАРОВ АЛМАЗ | 4 | 15 | 1 | 15 | 5 | 10 | 0 | 10 | 0 | 10 | 4 | 10 | 2 | 10 | 4 | 10 | 1 | 10 | 21 | 100 | 21% |
| 36 | КЕДЕИБЕКОВ АБАЙ | 1 | 15 | 6 | 15 | 6 | 10 | 3 | 10 | 0 | 10 | 0 | 10 | 0 | 10 | 0 | 10 | 0 | 10 | 16 | 100 | 16% |



**«БИЛИМ ТАЛДОО, БААЛОО ЖАНА МОНИТОРИНГ БОРБОРУ»
«ЦЕНТР АНАЛИЗА, ОЦЕНКИ И МОНИТОРИНГА ОБРАЗОВАНИЯ»**

Б.М.Юнусалиев ат. орто мектеби / Средняя школа им. Б.М.Юнусалиева

| Но. | 10-класс | Матема. | | Кыргыз. | | Физика | | Химия | | Биолог. | | Тарых | | Геогра. | | Окуу.саб | | Мате.саб | | Жалпы Всего | % | |
|-----|-----------------------|---------|---------|---------|---------|--------|-------|---------|---------|---------|----------|----------|----|---------|----|----------|----|----------|----|----------------|-----|-----|
| | | Матема. | Русски. | Русски. | Кыргыз. | Физика | Химия | Биолог. | История | Геогра. | Грам.чте | Мате.гра | | | | | | | | | | |
| 1 | АРСТАНБЕКОВ ШАБДАН | 3 | 15 | 12 | 15 | 2 | 10 | 3 | 10 | 4 | 10 | 8 | 10 | 5 | 10 | 7 | 10 | 3 | 10 | 47 | 100 | 47% |
| 2 | АЛЫМБЕК КЫЗЫ МЫРЗАЙЫМ | 4 | 15 | 12 | 15 | 5 | 10 | 3 | 10 | 4 | 10 | 7 | 10 | 4 | 10 | 6 | 10 | 2 | 10 | 47 | 100 | 47% |
| 3 | АЙТЫМБЕТОВА АЙЗАТ | 3 | 15 | 9 | 15 | 3 | 10 | 3 | 10 | 4 | 10 | 7 | 10 | 6 | 10 | 6 | 10 | 3 | 10 | 44 | 100 | 44% |
| 4 | САДЫКОВА НАЗИМА | 4 | 15 | 9 | 15 | 2 | 10 | 3 | 10 | 2 | 10 | 7 | 10 | 6 | 10 | 7 | 10 | 3 | 10 | 43 | 100 | 43% |
| 5 | МАКСАТУУЛУ ЭРМАТ | 3 | 15 | 10 | 15 | 2 | 10 | 3 | 10 | 4 | 10 | 7 | 10 | 5 | 10 | 6 | 10 | 3 | 10 | 43 | 100 | 43% |
| 6 | АБДЫБЕКОВА СЕЗИМ | 4 | 15 | 11 | 15 | 3 | 10 | 4 | 10 | 4 | 10 | 6 | 10 | 2 | 10 | 6 | 10 | 3 | 10 | 43 | 100 | 43% |
| 7 | ӨМУРАЛИЕВА НАЗИМИ | 2 | 15 | 11 | 15 | 1 | 10 | 3 | 10 | 4 | 10 | 4 | 10 | 5 | 10 | 8 | 10 | 3 | 10 | 41 | 100 | 41% |
| 8 | ДҮЙШӨНБЕКОВА ЖЫЛДЫЗ | 4 | 15 | 9 | 15 | 2 | 10 | 3 | 10 | 2 | 10 | 7 | 10 | 6 | 10 | 5 | 10 | 3 | 10 | 41 | 100 | 41% |
| 9 | КЕН ЕШБЕКОВ КАЙ РАТ | 4 | 15 | 9 | 15 | 4 | 10 | 5 | 10 | 0 | 10 | 7 | 10 | 4 | 10 | 4 | 10 | 2 | 10 | 39 | 100 | 39% |
| 10 | АСАНБЕКОВА СЕЗИМ | 4 | 15 | 9 | 15 | 5 | 10 | 3 | 10 | 1 | 10 | 4 | 10 | 5 | 10 | 5 | 10 | 1 | 10 | 37 | 100 | 37% |
| 11 | БЕЛЕКОВ НУРГАЗЫ | 6 | 15 | 10 | 15 | 3 | 10 | 1 | 10 | 3 | 10 | 3 | 10 | 1 | 10 | 4 | 10 | 4 | 10 | 35 | 100 | 35% |
| 12 | РЫСКЕЛДИЕВА ДАТКАЙЫМ | 4 | 15 | 8 | 15 | 1 | 10 | 2 | 10 | 3 | 10 | 5 | 10 | 3 | 10 | 5 | 10 | 3 | 10 | 34 | 100 | 34% |
| 13 | ТАШИЕВ РУСТАМ | 4 | 15 | 11 | 15 | 2 | 10 | 2 | 10 | 2 | 10 | 4 | 10 | 1 | 10 | 3 | 10 | 4 | 10 | 33 | 100 | 33% |
| 14 | ДҮЙШӨНБЕКОВ АЗИЯТ | 5 | 15 | 7 | 15 | 2 | 10 | 1 | 10 | 1 | 10 | 7 | 10 | 3 | 10 | 6 | 10 | 1 | 10 | 33 | 100 | 33% |
| 15 | АДЫЛБЕКОВА ТАНСУЛУУ | 3 | 15 | 7 | 15 | 3 | 10 | 4 | 10 | 1 | 10 | 5 | 10 | 2 | 10 | 6 | 10 | 1 | 10 | 32 | 100 | 32% |
| 16 | МАНАСОВА ШИРИ НН | 2 | 15 | 9 | 15 | 2 | 10 | 3 | 10 | 1 | 10 | 5 | 10 | 3 | 10 | 5 | 10 | 1 | 10 | 31 | 100 | 31% |
| 17 | КАРТАНБАЕВ АДИЛЕТ | 1 | 15 | 6 | 15 | 3 | 10 | 2 | 10 | 1 | 10 | 6 | 10 | 4 | 10 | 5 | 10 | 2 | 10 | 30 | 100 | 30% |
| 18 | МИДИНОВ УРАН | 0 | 15 | 4 | 15 | 2 | 10 | 3 | 10 | 3 | 10 | 3 | 10 | 7 | 10 | 4 | 10 | 2 | 10 | 28 | 100 | 28% |
| 19 | ЭСЕНБЕКӨВ ИЛГИЗ | 2 | 15 | 5 | 15 | 2 | 10 | 3 | 10 | 1 | 10 | 4 | 10 | 5 | 10 | 2 | 10 | 2 | 10 | 26 | 100 | 26% |
| 20 | МОЛДУЙСАЕВ АЗАМАТ | 3 | 15 | 6 | 15 | 1 | 10 | 0 | 10 | 0 | 10 | 5 | 10 | 4 | 10 | 4 | 10 | 2 | 10 | 25 | 100 | 25% |
| 21 | ДҮЙШӨНАЛИЕВ АЙБЕК | 2 | 15 | 8 | 15 | 1 | 10 | 2 | 10 | 0 | 10 | 3 | 10 | 3 | 10 | 2 | 10 | 1 | 10 | 22 | 100 | 22% |
| 22 | АСАНГАЗИЕВ МАКСАТ | 3 | 15 | 4 | 15 | 2 | 10 | 2 | 10 | 0 | 10 | 4 | 10 | 3 | 10 | 2 | 10 | 1 | 10 | 21 | 100 | 21% |
| 23 | МЕДЕТБЕКОВ АБДЫБЕК | 1 | 15 | 5 | 15 | 1 | 10 | 2 | 10 | 0 | 10 | 4 | 10 | 3 | 10 | 2 | 10 | 2 | 10 | 20 | 100 | 20% |
| 24 | ТАШТАНБЕКОВ АЗАМАТ | 3 | 15 | 2 | 15 | 2 | 10 | 2 | 10 | 0 | 10 | 2 | 10 | 5 | 10 | 3 | 10 | 1 | 10 | 20 | 100 | 20% |